



Kraftfahrt-Bundesamt

DE-24932 Flensburg

ALLGEMEINE BETRIEBSERLAUBNIS (ABE)

nach § 22 in Verbindung mit § 20 Straßenverkehrs-Zulassungs-Ordnung (StVZO) in der Fassung vom 28.09.1988 (BGBl I S.1793)

Nummer der ABE: 61006*05

Gerät: Austauschbrems scheiben

Typ: B

Inhaber der ABE
und Hersteller: BRAKING-SUNSTAR S.P.A.
IT-20040 BRIOSCO (MI)

Für die obenbezeichneten reihenweise zu fertigenden oder gefertigten Geräte wird dieser Nachtrag mit folgender Maßgabe erteilt:

Die sich aus der Allgemeinen Betriebserlaubnis ergebenden Pflichten gelten sinngemäß auch für den Nachtrag.

In den bisherigen Genehmigungsunterlagen treten die aus diesem Nachtrag ersichtlichen Änderungen bzw. Ergänzungen ein.



Kraftfahrt-Bundesamt

DE-24932 Flensburg

2

Nummer der ABE: 61006*05

Die Austauschbremscheiben, Typ B, dürfen in den in den beiliegenden Prüfunterlagen beschriebenen weiteren Ausführungen auch zum Anbau an den dort aufgeführten Krafträdern unter den angegebenen Bedingungen feilgeboten werden.

Bei Verwendung der Geräte an den in den beiliegenden Prüfunterlagen beschriebenen Krafträdern, die mit Einzelbetriebserlaubnis (EBE) nach §21 StVZO in den Verkehr gelangt sind, ist eine unverzügliche Überprüfung des Ein- oder Anbaus der Fahrzeugteile durch einen amtlich anerkannten Sachverständigen oder Prüfer für den Kraftfahrzeugverkehr oder durch einen Kraftfahrzeugsachverständigen oder einen Angestellten nach Nummer 4 der Anlage VIIIb zur StVZO durchzuführen.

Der ordnungsgemäße Ein- oder Anbau ist gemäß §22 Absatz 1 Satz 5 bei der Überprüfung mit positivem Ergebnis zu bestätigen. Nach durchgeführter Abnahme ist die ausgestellte Bestätigung mit dieser ABE und den Fahrzeugpapieren mitzuführen und den zuständigen Personen auf Verlangen auszuhändigen. Letzteres entfällt nach Berichtigung der Fahrzeugpapiere.

Für Krafträder mit Anbauabnahme ist im Rahmen der Begutachtung der vorschriftsgemäße Zustand des Kraftrades durch einen amtlich anerkannten Sachverständigen oder Prüfer für den Kraftfahrzeugverkehr oder durch einen Kraftfahrzeugsachverständigen oder einen Angestellten nach Nummer 4 der Anlage VIIIb zur StVZO unter Angabe von

**Fahrzeughersteller,
Fahrzeugtyp und
Fahrzeugidentifizierungsnummer**

auf einer separaten Anbaubestätigung zu bescheinigen.

Im übrigen gelten die im beiliegenden Nachtragsgutachten der Typprüfstelle Fahrzeuge/Fahrzeugteile der TÜV Rheinland Kraftfahrt GmbH, Köln, vom 25.10.2011 festgehaltenen Angaben.



Kraftfahrt-Bundesamt

DE-24932 Flensburg

3

Nummer der ABE: 61006*05

Flensburg, 19.06.2012
Im Auftrag

Jan Hendrik Schneider



Anlagen:

Nebenbestimmungen und Rechtsbehelfsbelehrung
1 Nachtragsgutachten Nr. 24AG0233-05, zur Genehmigung vorgelegt a- 25.04.2012



Kraftfahrt-Bundesamt

DE-24932 Flensburg

Nummer der ABE: 61006*05

- Anlage -

Nebenbestimmungen und Rechtsbehelfsbelehrung

Nebenbestimmungen

Die in der bisherigen Genehmigung enthaltenen Auflagen gelten auch für diesen Nachtrag.

Rechtsbehelfsbelehrung

Gegen diese Genehmigung kann innerhalb eines Monats nach Bekanntgabe Widerspruch erhoben werden. Der Widerspruch ist beim **Kraftfahrt-Bundesamt, Fördestraße 16, 24944 Flensburg**, schriftlich oder zur Niederschrift einzulegen.

Fahrzeugteil : Austausch-Bremsscheibe
 Typ : B
 Antragsteller : Braking Sunstar S.p.a., 20040 Briosco (MI)

24AG0233-05

0 Erläuterungen zum Nachtrag

Es wird berichtigt : -

Es wird geändert : -

Es wird hinzugefügt :

- a) Erweiterung des Verwendungsbereiches um Fahrzeugtypen mit Bremsanlagen, für die weitere Austausch-Bremsscheibenausführungen geprüft wurden
- b) Erweiterung des Verwendungsbereiches um Fahrzeugtypen mit Bremsanlagen, für die bereits identische Austausch-Bremsscheibenausführungen genehmigt wurden
- c) Erweiterung des Verwendungsbereiches um Fahrzeugtypen mit Bremsanlagen, für die bereits vergleichbare Austausch-Bremsscheibenausführungen genehmigt wurden (siehe Tabelle unter Pkt. 5).
- d) Erweiterung des Verwendungsbereiches um Fahrzeugtypen mit Zulassung gem. § 21 StVZO, welche mit Bremsanlagen ausgerüstet sind, die baugleich oder vergleichbar mit denjenigen von ABE-Fahrzeugtypen gem. § 20 StVZO, RREG 92/61/EWG oder RREG 2002/24/EG sind und für die a), b) oder c) zutrifft.
 Diese Fahrzeugtypen sind im Verwendungsbereich in der Spalte „ABE“ durch die Angabe „ - “ gekennzeichnet.

Es entfällt : -

Bemerkungen : Der Verwendungsbereich dieses Gutachtens umfaßt neben der aktuellen Erweiterung auch alle bisher in der Allgemeinen Betriebserlaubnis Nr. 61006 genehmigten Fahrzeuge.

Fahrzeugteil : Austausch-Bremsscheibe

Typ : B

Antragsteller : Braking Sunstar S.p.a., 20040 Briosco (MI)

24AG0233-05

0 Allgemeines

- 0.1 Antragsteller : Braking Sunstar S.p.a.
Via Daneda, 8
20040 Briosco (MI)
Italien
- 0.2 Hersteller : siehe Antragsteller

1 Beschreibung der Umrüstung und Angaben zum Fahrzeugteil

- 1.1 Art : Austausch-Bremsscheibe
- 1.2 Typ : B
- 1.3 Angaben zur Umrüstung
- 1.3.1 technische Beschreibung : mehrteilige Bremsscheibe, bestehend aus
– Aluminium-Innenteil,
– Edelstahl-Außen-(Brems-)ring sowie deren
– Verbindungselemente
- 1.3.2 Ausführungen : siehe Anlage 4 (Verwendungsbereich)
- 1.3.3 Abmessungen : siehe Anlage 1
- 1.4 Art und Ort der Kennzeichnung : Herstellerzeichen (Braking), Typ (B) und
KBA-Genehmigungsnummer (KBA 61006) sowie
Ausführung (FMD 0000) auf dem Innenstern
aufgedruckt, ww. eingeprägt
Ausführung (XX 00 FL) ww.
Ausführung (XX 00 RL) ww.
Ausführung (PM 50 RFL) ww.
Ausführung (PM 50 SFL) ww.
Ausführung (HDF FL) ww.
Ausführung (HDR FL) ww.
Ausführung (RL 0000) ww.
Ausführung (STX 000)
- 1.5 Angaben zum Anbau
Der Anbau der Austausch-Bremsscheibe erfolgt gemäß den Angaben des
Antragstellers. (Eine entsprechende Anweisung liegt jeder Umrüstung bei)

2 Prüfgrundlagen, Durchgeführte Prüfungen und Prüfbedingungen

- 2.0 Prüfgrundlagen
- 2.1 Durchgeführte Prüfungen

Fahrzeugteil : Austausch-Bremsscheibe

Typ : B

Antragsteller : Braking Sunstar S.p.a., 20040 Briosco (MI)

24AG0233-05

- 2.1.0 Betriebsfestigkeit : Prüfzeugnis liegt vor.
Die Wirkungsprüfungen erfolgten gemäß der EWG-Richtlinie Nr. 93/14/EWG über Bremsanlagen für zweirädrige oder dreirädrige Kraftfahrzeuge i.d. Fassung 2006/27/EG vom 30.10.2008 mit Bremsscheiben vom Typ D desselben Herstellers, welche sich lediglich durch das Design des Bremsringes unterscheiden und ansonsten bzgl. Werkstoff und Abmessungen absolut identisch sind, sodaß deren Prüfergebnisse auf diesen Typ B übertragbar sind.
- 2.1.2 Technische Daten des Prüf-(Referenz-)fahrzeugs
 Art : Kraftrad
 Hersteller/Typ : siehe Anlage 1, ABE 61094
 Handelsbezeichnung (Modell) : siehe Anlage 1, ABE 61094
 ABE- / EG-BE-Nr. : siehe Anlage 1, ABE 61094
 Fahrzeug-Ident.Nr. : siehe Anlage 1, ABE 61094
 Bereifung : siehe Anlage 1, ABE 61094
- 2.1.3 Bremsanlage des Prüf-(Referenz-)fahrzeugs
 Radbremse Achse 1 und/oder Achse 2
 Art : siehe Anlage 1, ABE 61094
 Hauptbremszylinder-Ø [mm] : siehe Anlage 1, ABE 61094
 Radbremszylinder-Ø [mm] : siehe Anlage 1, ABE 61094
 Bremsbeläge : siehe Anlage 1, ABE 61094
 Bremsscheiben
 Rüstzustand (Serie/Austausch)
 Hersteller/Typ : siehe Anlage 1, ABE 61094
 äußerer Bremsscheiben-Ø [mm] : siehe Anlage 1, ABE 61094
 wirks. Bremsscheiben-Ø [mm] : siehe Anlage 1, ABE 61094
- 2.1.4 Prüfbedingungen (Fahrzeug)
 Prüfmasse des Fahrzeuges [kg]
 leer : siehe Anlage 1, ABE 61094
 beladen : siehe Anlage 1, ABE 61094
 zul. Gesamtgewicht : siehe Anlage 1, ABE 61094
- 2.1.5 Prüfbedingungen (Prüfstrecke)
 Straßenoberfläche : siehe Anlage 1, ABE 61094

3 Prüfergebnisse

Prüfergebnis Bremsprüfung : siehe Anlage 1, ABE 61094

4 Verwendungsbereich

Die Verwendung der unter Pkt. 1.1 beschriebenen Umrüstung ist an den in Anlage 4 aufgeführten Fahrzeugtypen bei ansonsten serienmäßiger Ausrüstung zulässig.

Der Verwendungsbereich umfaßt:

- a) Fahrzeugtypen mit Bremsanlagen, für welche, in Anlage 2 genannte, Austausch-Bremsscheibenausführungen geprüft wurden,

Fahrzeugteil : Austausch-Bremsscheibe

Typ : B

Antragsteller : Braking Sunstar S.p.a., 20040 Briosco (MI)

24AG0233-05

- b) Fahrzeugtypen mit Bremsanlagen, welche mit vergleichbaren Austausch-Bremsscheibenausführungen zu den in Anlage 2 genannten und geprüften ausgerüstet sind,
- c) Fahrzeugtypen mit Zulassung gem. § 21 StVZO, welche mit Bremsanlagen ausgerüstet sind, die baugleich oder vergleichbar mit denjenigen von ABE-/EG-BE Fahrzeugtypen gem. § 20 StVZO, RREG 92/61/EWG oder RREG 2002/24/EG sind und für die a) oder b) zutrifft.
Diese Fahrzeugtypen sind im Verwendungsbereich in der Spalte „ABE/EG-BE“ durch die Angabe „ - “ gekennzeichnet; für diese Fahrzeuge ist Abnahme gem. §19.3 StVZO erforderlich.

4.1 Auflagen und Hinweise

Auflagen für den Fahrzeughalter

- 4.1.1 Es ist gemäß der Anbauanleitung und den Hinweisen des Antragstellers sowie des Fahrzeugherstellers zuverfahren. (Siehe Anlage 4)
- 4.1.2 Die Verwendung der unter Pkt. 1.1 beschriebenen Umrüstung an den in Anlage 4 aufgeführten Fahrzeugtypen mit Zulassung gem. § 21 StVZO, welche bzgl. der Umrüstung baugleich mit entsprechend unter Pkt. 4.0 genannten Fahrzeugtypen sind, ist möglich.
Die Zulässigkeit der Verwendung für diese Fahrzeugtypen muß unverzüglich im Rahmen einer Änderungsabnahme gemäß StVZO § 19 Abs. 3 durch einen amtlich anerkannten Sachverständigen oder Prüfer einer Technischen Prüfstelle oder einem Prüflingenieur einer amtlich anerkannten Überwachungsorganisation geprüft und bestätigt werden.
Nach der durchgeführten Abnahme ist der Nachweis mit der Bestätigung über die Änderungsabnahme mit den Fahrzeugpapieren mitzuführen und zuständigen Personen auf Verlangen vorzuzeigen; dies entfällt nach erfolgter Berichtigung der Fahrzeugpapiere.

5 Anlagen

- Anlage 1 : siehe Anlage 1, ABE 61094
- Anlage 2 (3 Seiten) : Zeichnung der Bremsscheibe,
Abmessungen der Bremsscheiben-Ausführungen
- Anlage 3 (1 Seite) : Anbauanleitung, Sicherheitshinweise
- Anlage 4 (30 Seiten) : Auflistung der Bremsscheibenausführungen und
des jeweiligen Verwendungsbereiches

Fahrzeugteil : Austausch-Bremsscheibe
 Typ : B
 Antragsteller : Braking Sunstar S.p.a., 20040 Briosco (MI)

24AG0233-05

6 Zusammenfassung

Die Austausch-Bremsscheiben, Typ B, genügen in Verbindung mit den in Anlage 4 zu diesem Gutachten aufgeführten Krafrädern den Anforderungen des § 41 der Straßenverkehrs-Zulassungs-Ordnung (StVZO) und entsprechen damit den Bestimmungen der StVZO und den hierzu ergangenen Richtlinien und Anweisungen in der heute gültigen Fassung.

Darüber hinaus erfüllen alle geprüften Fahrzeuge auch die Anforderungen der EG-Richtlinie Nr. 93/14/EWG über Bremsanlagen für zweirädrige oder dreirädrige Kraftfahrzeuge vom 05.04.1993 i.d. Fassung 2006/27/EG vom 30.10.2008 sowie die in Anlehnung an den vorläufigen Richtlinienentwurfes für die Prüfung von Austausch-bremsscheiben (Betriebsfestigkeit) gestellten Anforderungen.

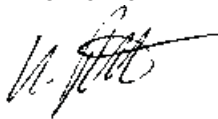
Das Bremsverhalten der Krafräder kann gegenüber der Ausrüstung mit Original-Bremsscheiben nach den für die Verkehrssicherheit maßgeblichen Kriterien als gleichwertig angesehen werden.

Eine Abnahme gemäß § 19 (3) StVZO durch einen amtl. anerkannten Sachverständigen oder Prüflingenieur wird für nicht erforderlich gehalten, wenn die Auflagen und Hinweise gemäß Pkt. 4.1 eingehalten werden.

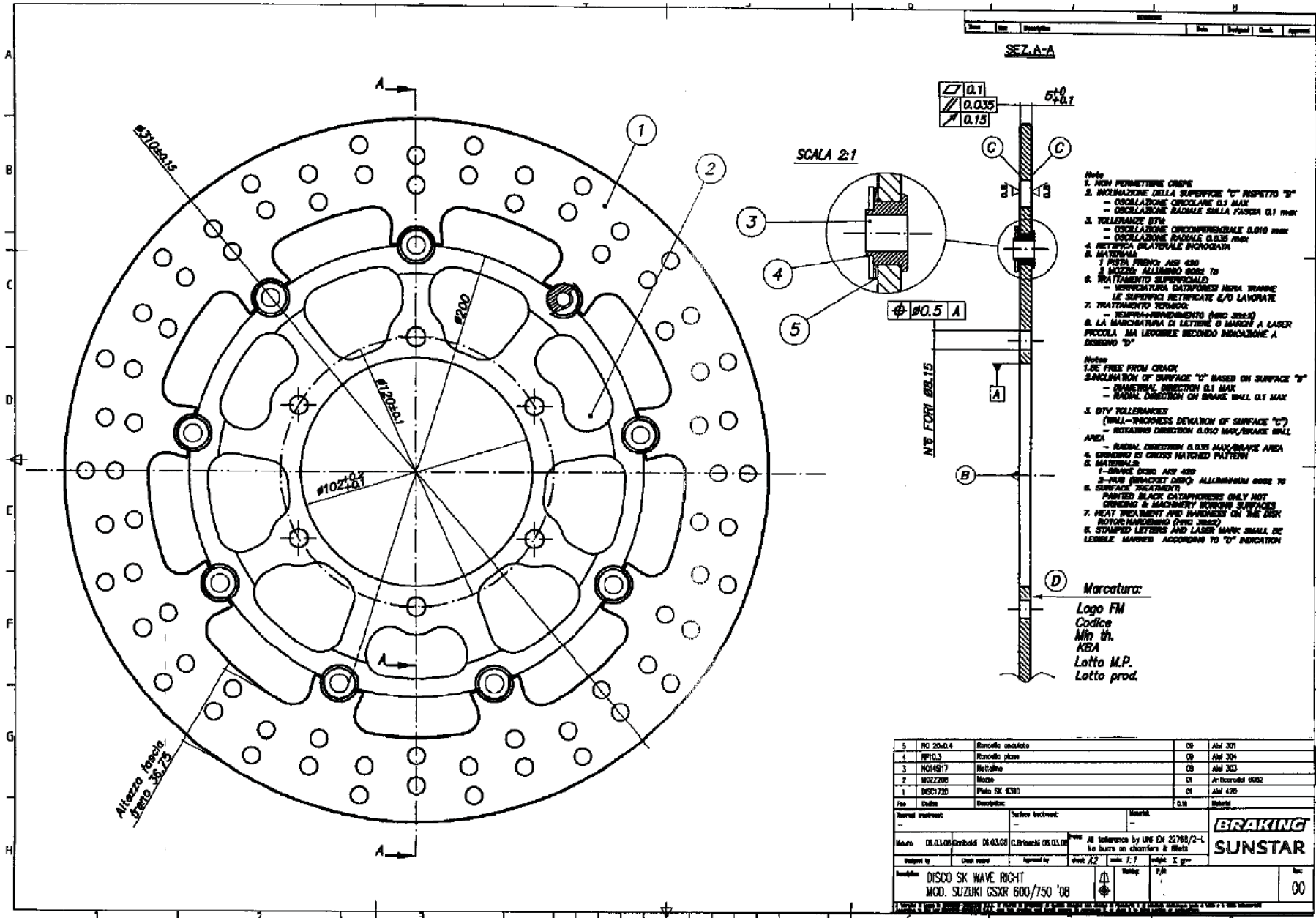
Gegen die Erteilung einer Allgemeinen Betriebserlaubnis bestehen keine technischen Bedenken.

Der Technische Dienst ist für die angewendeten Prüfverfahren vom Kraftfahrt-Bundesamt entsprechend EG-FGV für das Typpgenehmigungsverfahren des KBA anerkannt.¹⁾

930/rü-pc
 Köln, den 25.10.2011



Dipl.-Ing. Harald Rüttgers



Rev.	Descr.	Aut.	Verif.	Cont.	Appr.
------	--------	------	--------	-------	-------

SEZ. A-A

- Note**
- NON PERMETTIRE CRACK
 - INCLINAZIONE DELLA SUPERFICIE "C" RISPETTO "D"
 - OSCILLAZIONE CIRCOLARE 0.1 MAX
 - OSCILLAZIONE RADIALE SULLA FRANGIA 0.1 MAX
 - TOLLERANZE DTW
 - OSCILLAZIONE CIRCONFERENZIALE 0.010 MAX
 - OSCILLAZIONE RADIALE 0.035 MAX
 - RETIFICAZIONE ALTERNATA SINCRONA
 - MATERIE
 1 PASTA FRENO AIS 400
 2 MARCHIO ALLUMINIO 6061 T6
 - SUPERFICIA CATTOPOROSI NERA TRAME
 LE SUPERFICIE RETIFICATE E/O LAVORATE
 - TRATTAMENTO TERMICO
 - TRATTAMENTO ALLUMINIO (RVC 3000)
 - LA MARCATURA DI LETTERE O MARCA A LASER
 PICCOLA MA LEGGIBILE SECONDO INDICAZIONE A
 DEBIBNO "D"

- Note**
- 1.5E FREE FROM CRACK
 - SANCLINATION OF SURFACE "C" BASED ON SURFACE "D"
 - RADIAL DIRECTION 0.1 MAX
 - TANGENTIAL DIRECTION 0.010 MAX/BRAKE WALL

- 3. DTW TOLLERANCES**
 (DWL)-THICKNESS DEVIATION OF SURFACE "C"
 - RETIANGEN DIRECTION 0.010 MAX/BRAKE WALL AREA
 - RADIAL DIRECTION 0.035 MAX/BRAKE AREA
- BRINDING IN CROSS HATCHED PATTERN
 - MATERIALS
 1-SERVE DISC AIS 400
 2-NIB (BRACKET DISC) ALUMINIUM 6061 T6
 - SURFACE TREATMENT
 PAINTED BLACK CATHOPOROSIS ONLY NOT
 GRINDING & MACHINING WORKING SURFACES
 - HEAT TREATMENT AND HARDNESS ON THE DISC
 RINGS HARDENING (RVC 3000)
 - STAMPED LETTERS AND LASER MARK SHALL BE
 LEGIBLE MARKED ACCORDING TO "D" INDICATION

Marchatura:

Logo FM
 Codice
 Min th.
 KBA
 Lotto M.P.
 Lotto prod.

5	RC 20x0.4	Rondelle ondato	09	Am 301
4	RP10.5	Rondelle piane	09	Am 301
3	NO14017	Moletino	09	Am 303
2	NO22206	Mozzo	01	Articorold 6082
1	DISC1730	Plate SK 6310	01	Am 420

Parti	Descrizione	Quantità	Materiali	Nota
Trattamenti	Trattamenti			
Matr.	08.01.08/08.01.08/08.01.08/08.01.08	08.01.08/08.01.08	08.01.08/08.01.08	At tolleranza by UNI EN 22765/2-1 No marks on chamfers & flats
Intest.	Disco freno	Intest.	disco X2	Intest.
DISCO SK WAVE RIGHT MOD. SUZUKI GSXR 600/750 '08				Intest.
				00

Ausführung Brems­scheibe	Außen-Ø Bremsring	Innen-Ø Bremsring bzw. Lochkreis Floater	Anz. Floater	Innen-Ø	Anz. Bef-Schrauben	Lochkreis Bef-Schrauben	Exentrität	Dicke
AP13FL	300,0	200,0	9	105,0	6	120,0	0,0	5,0
AP19FL	300,0	200,0	9	140,0	6	158,0	0,0	5,0
BW03FL	305,0	200,0	12	118,0	6	134,0	0,0	5,0
GA04FL	260,0	182,0	6	108,5	6	125,0	0,0	3,0
HD01FL	292,0	172,0	5	56,0	5	82,5	0,0	5,0
HD01RL	292,0	172,0	5	56,0	5	82,5	0,0	5,0
HD10FL	292,0	172,0	10	56,0	5	82,5	0,0	5,0
HD10RL	292,0	172,0	10	56,0	5	82,5	0,0	5,0
HD11RL	292,0	172,0	10	101,5	5	126,5	6,5	5,0
HD292RFL	292,0	172,0	6	50,5	5	82,5	0,0	5,0
HD292SFL	292,0	172,0	6	50,5	5	82,5	0,0	5,0
HDF FL	292,0	172,0	5	50,5	5	82,5	0,0	5,0
HDR FL	292,0	172,0	5	50,5	5	82,5	0,0	5,0
HO08FL	296,0	200,0	5	144,0	5	166,0	0,0	5,0
HO26FL	318,0	220,0	6	144,0	6	166,0	0,0	5,0
HO27FL	336,0	220,0	5	144,0	5	165,0	0,0	5,0
HO28FL	316,0	220,0	5	144,0	5	166,0	0,0	5,0
HU03FL	260,0	182,0	6	120,5	6	135,0	0,0	3,0
HU04FL	260,0	182,0	6	120,5	6	135,0	0,0	3,0
KT02FL	260,0	182,0	6	127,0	6	138,0	0,0	5,0
KT03FL	300,0	200,0	9	127,0	6	143,0	0,0	4,0
KT08FL	300,0	200,0	9	127,0	6	143,0	0,0	4,0
KW19FL	290,0	200,0	6	100,0	4	116,0	0,0	4,0
KW23FL	300,0	200,0	9	130,0	7	150,0	0,0	5,0
PM50RFL	292,0	172,0	6	50,5	5	82,5	0,0	5,0
PM50SFL	292,0	172,0	6	50,5	5	82,5	0,0	5,0
RL3005	300,0	172,0	5	56,0	5	82,5	0,0	5,0
RL3006	300,0	172,0	5	56,0	5	82,5	0,0	5,0
RL3007	300,0	172,0	5	56,0	5	82,5	0,0	6,0
RL7005	305,0	200,0	6	118,0	6	134,0	0,0	5,0
RL7006	300,0	200,0	9	105,0	6	120,0	0,0	5,0
STX01	320,0	220,0	9	64,0	6	80,0	10,0	5,0
STX04	296,0	200,0	9	58,0	6	74,0	17,0	5,0
STX05	296,0	200,0	9	62,0	6	78,0	17,0	5,0
STX06	310,0	200,0	9	61,0	5	81,0	13,5	5,0
STX08	300,0	200,0	9	61,0	5	81,0	13,5	5,0
STX09	320,0	220,0	9	61,0	5	81,0	13,5	5,0
STX10	310,0	200,0	9	64,0	5	86,0	22,5	5,0
STX11	300,0	200,0	9	64,0	5	86,0	19,5	5,0
STX12	310,0	200,0	9	64,0	5	86,0	19,5	5,0
STX13	290,0	200,0	9	64,0	5	86,0	19,5	5,0
STX15	300,0	200,0	9	64,0	6	80,0	10,0	5,0
STX16	296,0	200,0	9	62,0	6	78,0	23,0	5,0
STX17	320,0	220,0	9	80,0	6	101,5	22,0	5,0
STX18	320,0	220,0	9	64,0	6	80,0	10,0	5,0
STX20	320,0	220,0	9	69,0	5	91,0	0,0	5,0
STX21	300,0	200,0	9	132,0	6	150,0	0,0	5,0
STX22	310,0	200,0	9	61,0	5	81,0	21,5	5,0
STX25	310,0	200,0	9	118,0	6	140,0	12,5	5,0
STX26	296,0	200,0	9	118,0	6	140,0	12,5	5,0
STX29	320,0	220,0	9	78,0	6	100,5	10,5	5,0
STX30	310,0	200,0	9	62,0	6	78,0	21,5	5,0
STX31	296,0	200,0	9	61,0	5	81,0	13,5	5,0
STX33	320,0	220,0	9	132,0	6	150,0	0,0	5,0
STX36	330,0	220,0	9	94,0	6	110,0	12,5	5,0
STX38	310,0	200,0	9	62,0	6	78,0	18,5	5,0
STX39	300,0	200,0	9	61,0	6	80,0	11,0	5,0
STX40	296,0	200,0	9	94,0	6	110,0	12,5	5,0
STX41	320,0	220,0	9	94,0	6	110,0	12,5	5,0
STX42	340,0	220,0	9	61,0	5	82,5	11,0	5,0
STX43	296,0	200,0	9	58,0	6	74,0	22,7	5,0
STX45	310,0	200,0	9	80,0	5	101,5	10,0	5,0
STX46	300,0	200,0	9	132,0	5	150,0	0,0	5,0
STX47	310,0	200,0	9	94,0	6	110,0	12,5	5,0
STX48	280,0	200,0	9	80,5	5	100,0	0,0	5,0

Ausführung Brems­scheibe	Außen-Ø Bremsring	Innen-Ø Bremsring bzw. Lochkreis Floater	Anz. Floater	Innen-Ø	Anz. Bef-Schrauben	Lochkreis Bef-Schrauben	Exentrität	Dicke
STX50	320,0	220,0	9	118,0	4	134,0	0,0	5,0
STX51	320,0	220,0	9	101,0	6	117,0	0,0	5,0
STX53	320,0	220,0	9	120,0	6	135,0	0,0	5,0
STX54	320,0	220,0	9	127,0	6	143,0	0,0	5,0
STX55	320,0	220,0	9	118,0	6	134,0	0,0	5,0
STX56	320,0	220,0	9	100,0	4	116,0	0,0	5,0
STX59	320,0	220,0	9	120,0	8	135,0	9,5	5,0
STX61	320,0	220,0	9	78,0	5	100,5	14,5	5,0
STX62	320,0	220,0	9	64,0	6	80,0	15,0	5,0
STX66	320,0	220,0	9	72,0	5	90,0	15,0	5,0
STX67	300,0	200,0	9	69,0	5	91,0	0,0	5,0
STX68	310,0	200,0	9	69,0	5	91,0	0,0	5,0
STX69	290,0	200,0	9	69,0	5	91,0	0,0	5,0
STX70	300,0	200,0	9	80,5	5	100,0	0,0	5,0
STX71	320,0	220,0	9	132,0	5	150,0	0,0	5,0
STX72	320,0	220,0	9	100,0	4	116,0	0,0	5,0
STX73	320,0	220,0	9	64,0	6	80,0	10,0	5,0
STX74	320,0	220,0	9	132,0	6	150,0	14,3	5,0
STX76	320,0	220,0	9	100,0	5	120,0	0,0	5,0
STX78	310,0	200,0	9	132,0	5	150,0	0,0	5,0
STX79	310,0	220,0	9	127,0	6	143,0	0,0	5,0
STX80	300,0	200,0	9	64,2	6	80,0	0,0	5,0
STX90	310,0	200,0	9	80,5	5	100,0	0,0	5,0
STX92	320,0	220,0	9	80,0	5	101,5	10,0	5,0
STX94	310,0	200,0	9	84,5	5	100,5	14,0	5,0
STX95	330,0	220,0	9	72,0	5	90,0	15,0	5,0
STX96	296,0	200,0	9	94,0	6	110,0	14,5	5,0
SZ06FL	290,0	200,0	6	121,0	6	142,0	0,0	5,0
SZ15FL	295,0	200,0	9	57,0	6	78,0	0,0	5,0
SZ19FL	310,0	220,0	6	174,0	6	215,0	0,0	5,0
SZ20FL	310,0	220,0	10	174,0	5	215,0	0,0	5,0
SZ25FL	300,0	200,0	9	100,0	5	120,0	0,0	5,0
YA21FL	298,0	200,0	6	132,0	6	150,0	0,0	5,0
YA47FL	298,0	200,0	6	132,0	6	150,0	0,0	4,2



Montageanleitung für Braking Bremsscheiben

Bevor Sie mit der Montage Ihrer Neuen Braking Bremsscheiben beginnen sollten folgende Voraussetzungen erfüllt sein. Sorgen Sie für einen sicheren Stand der Maschine. Verwenden Sie nur Hochwertiges Werkzeug

Befolgen Sie für alle Arbeitsschritte die Anweisungen In Ihrem Werkstatthandbuch

Demontage

Folgen Sie den Anweisungen Ihres Werkstatthandbuches. Buchsen oder Distanzstücke sollten gekennzeichnet werden damit sie bei der Montage nicht verwechselt werden. Insbesondere an der Vorderachse werden oft Buchsen unterschiedlicher Breite verwendet.

Ist das Rad ausgebaut, werden nun die Befestigungsschrauben der Bremsscheiben gelöst.

! Achtung !

Die Schrauben sind mit Sicherungsmittel eingesetzt und daher sehr schwer zu lösen. Nur Hochwertiges Werkzeug verwenden

Wenn alle Schrauben gelöst sind, kann die Bremsscheibe abgenommen werden. Kontrollieren Sie die Schrauben auf Beschädigungen, ggf. ersetzen. Kontrollieren Sie am Rad die Auflagefläche für die Bremsscheibe, Diese muss Absolut sauber sein.

! Achtung !

Wurde das Rad lackiert oder beschichtet müssen alle Partikel in diesem Bereich entfernt werden.

Montage

Bevor Sie mit der Montage beginnen, kontrollieren Sie bitte die Neuen Braking Bremsscheiben
Gibt es eventuelle Beschädigungen ? Stimmt die Produktnummer ? Ist die KBA Nummer vorhanden ?

Legen Sie nun die erste Bremsscheibe auf das Rad auf. Versehen Sie die Gewinde der Befestigungsschrauben mit einem Tropfen Schraubensicherung z.B. **Loctite Rot Nr. 648** und ziehen Sie die Schrauben über Kreuz handfest an

! Achtung !

Viele Braking Bremsscheiben haben eine Laufrichtung, z.B. SK047L/R. Montieren Sie also SK047R auf der rechten und SK047L auf der linken Seite. Immer in Fahrtrichtung.

Legen Sie nun die Bremsscheibe der anderen Seite auf das Rad und führen Sie die gleichen Arbeitsschritte aus.

! Achtung !

Stimmt die Flucht der beiden Scheiben überein ? Kontrollieren

Stimmt die Flucht überein können die Befestigungsschrauben nun mit dem richtigen Anzugsmoment angezogen werden. Dies geschieht ebenfalls über Kreuz.

! Achtung !

Das Anzugsmoment entnehmen Sie Ihrem Werkstatthanbuch oder erkundigen sich bei Ihrem Motorradhändler

Bevor Sie nun das Rad wieder einbauen, müssen noch die Bremsbeläge gewechselt werden.

Es gilt Neue Bremsscheiben = Neue Bremsbeläge, Sie werden sonst keine zufriedenstellende Brems - Performance erreichen.

Die Arbeitsschritte hierfür entnehmen Sie bitte ebenfalls Ihrem Werkstatthandbuch.

Kontrollieren Sie nun alles noch einmal auf korrekten Sitz. Lassen sich die Räder frei drehen ?

Einfahren der Neuen Bremsanlage

Ist alles korrekt montiert können Sie mit dem Einfahren beginnen. Nehmen Sie sich dafür etwas Zeit und vermeiden Sie auf den ersten 100km Vollbremsungen.

Scheibe und Beläge müssen sich einander anpassen

Beginnen Sie mit 50% der Bremskraft und lassen Sie die Bremse wieder abkühlen (nicht im Stand). Wiederholen Sie dies mehrmals und steigern Sie den Vorgang kontinuierlich. Sie werden eine stetige Verbesserung der Bremsanlage bemerken.

Wir wünschen Ihnen nun viel Spaß und gute Fahrt

Fahrzeugteil : Austausch-Bremsscheibe

Typ : B

Antragsteller : Braking Sunstar S.p.a., 20040 Briosco (MI)

24AG0233-05

Anlage 4

Fahrzeughersteller

Aprilia (I)	Bremsscheibe Typ B
--------------------	--------------------

Handelsbezeichnung	amtl. Typ	ABE/EG-BE	Bauj.	Ausführung Achse 1	Anzahl	Ausführung Achse 2
AF-1 125 Futura	FM	-	'90 - '92	STX 01	1	-
Pegaso 650	MX	H 357	'91 - '96	AP 13 FL	1	-
Pegaso 650	ML	H 523	'97 - '00	AP 13 FL	1	-
Pegaso 650 Cube	ML	H 523	'96 - '99	AP 13 FL	1	-
Pegaso 650 i.E.	RW	e11*00032	'00 - '06	AP 13 FL	1	-
Moto 6.5	MH 00	-	'95	AP 13 FL	1	-
Moto 6.5	MH 00	H 061	'96 - '99	AP 13 FL	1	-
MX 125	TT	e11*0088	'04 - '06	STX 01	1	-
RS 125	MP	-	'98 - '05	STX 01	1	-
RS 125 Extrema	GS	-	'92 - '96	STX 01	1	-
RS 125 Extrema	GS	G 796	'97	STX 01	1	-
RS 125 Replica	MP	-	'92 - '97	STX 01	1	-
RS 125 Replica	MP	H 356	'95 - '99	STX 01	1	-
RS 250 Replica	LD 01	G 897	'94 - '98	STX 24	1	-
RS 250 Replica	LD 01	-	'99 - '03	STX 39	1	-
RSV 1000 R Factory	RR	e11*0093	'03 - '06	STX 73	2	-
RSV 1000 R Nera	RR	e11*0093	'04 - '06	STX 73	2	-
RSV 1000 R Tuono Fighter	RR	e11*0093	'04 - '06	STX 73	2	-
RSV Mille	ME	H 827	'98 - '01	STX 01	2	-
RSV Mille	RP	e11*00027	'01 - '03	STX 01	2	-
RSV Mille R	ME	H 827	'99 - '01	STX 01	2	-
RSV Mille Tuono Fighter	RP	e11*00027	'02 - '05	STX 01	2	-
RSV Mille SP	ME	H 827	'99 - '01	STX 01	2	-
RSV 1000 R Factory	RR	e11*0093	'03 - '06	STX 73	2	-
RSV 1000 R Tuono Fighter	RR	e11*0093	'03 - '05	STX 73	2	-
SL 1000 Falco	PA	e11*00003	'00 - '05	STX 01	2	-
SXV 4.5	VS	e11*0372	'05	STX 91	2	-
SXV 5.5	VS	e11*0372	'05	STX 91	2	-
Tuono 125	SF	e11*00053	'04 - '05	STX 01	1	-

Fahrzeughersteller

Belgarda (I)	Bremsscheibe Typ B
---------------------	--------------------

Handelsbezeichnung	amtl. Typ	ABE/EG-BE	Bauj.	Ausführung Achse 1	Anzahl	Ausführung Achse 2
Yamaha NSR 1100 (BT 1100 Bulldog)	RP 05	e1*00116	'02 - '03	STX 21	2	-
Yamaha SZR 660	4 SU	H 274	'95 - '01	STX 01	1	-
Yamaha TDR 125	4 GW	G 322	'89 - '99	STX 01	1	-

Fahrzeugteil : Austausch-Bremsscheibe

Typ : B

Antragsteller : Braking Sunstar S.p.a., 20040 Briosco (MI)

24AG0233-05

Anlage 4

Fahrzeughersteller						
Benelli (I) Bremsscheibe Typ B						
Handelsbezeichnung	amtl. Typ	ABE/EG-BE	Bauj.	Ausführung Achse 1	Anzahl	Ausführung Achse 2
TNT 1130	TN	e3*0259	'05 - '06	STX 01	2	-
TNT 1130 Café Racer	TN	e3*0259	'05 - '07	STX 01	2	-
TNT 1130 Titanium	TN	e3*0259	'05 - '07	STX 01	2	-
TNT 1130 Sport	TN	e3*0259	'05 - '07	STX 01	2	-
Tornado 900 Tre	TB	e3*0168	'03 - '06	STX 01	2	-
Tornado 900 Tre RS	TB	e3*0168	'04 - '06	STX 01	2	-

Fahrzeughersteller						
Benelli Q.J. (I) Bremsscheibe Typ B						
Handelsbezeichnung	amtl. Typ	ABE/EG-BE	Bauj.	Ausführung Achse 1	Anzahl	Ausführung Achse 2
TNT 1130	TN	e3*0259	'07 - '11	STX 01	2	-
TNT 1130 Café Racer	TN	e3*0259	'07 - '11	STX 01	2	-
TNT 1130 Titanium	TN	e3*0259	'07 - '11	STX 01	2	-
Tre-K 899	TK	e1*0312	'09 - '10	STX 01	2	-
Tornado 1130 Tre	TB	e3*0168	'06	STX 01	2	-
Tornado 1130 Tre-K	TB	e3*0168	'06 - '08	STX 01	2	-

Fahrzeughersteller						
Bimota (I) Bremsscheibe Typ B						
Handelsbezeichnung	amtl. Typ	ABE/EG-BE	Bauj.	Ausführung Achse 1	Anzahl	Ausführung Achse 2
500 Vdue	BV 5	-	'97 - '99	STX 01	2	-
BB 1 Supermono	BB 1	-	'95 - '00	STX 01	1	-
Benelli TNT 1130 Café Racer	TN	e3*0259	'07 - '11	STX 01	2	-
Benelli TNT 1130 Titanium	TN	e3*0259	'07 - '11	STX 01	2	-
Benelli TNT 1130 Titanium	TN	e3*0259	'07 - '11	STX 01	2	-
DB 2 SR	DB 2	-	'93 - '98	STX 01	2	-
DB 3 Mantra	DB 3	-	'95 - '99	STX 01	2	-
DB 4	DB 4	e11*00020	'98 - '99	STX 01	2	-
SB 6	SB 6	-	'94 - '99	STX 01	2	-
SB 6 R	SB 6	-	'97 - '01	STX 01	2	-
SB 8 K	SB 8 K	e11*0120	'04 - '09	STX 01	2	-
SB 8 K Gobert	SB 8 K	e11*00012	'06	STX 01	2	-
SB 8 R	SB 8 R	e11*00012	'97 - '00	STX 01	2	-
Tesi 1 D 851	BT 1 D	-	'91	STX 01	2	-
YB 7	YB 7	-	'90 - '92	STX 01	2	-
YB 10 Dieci Biposto	YB 10	-	'92 - '95	STX 01	2	-

Fahrzeugteil : Austausch-Bremsscheibe

Typ : B

Antragsteller : Braking Sunstar S.p.a., 20040 Briosco (MI)

24AG0233-05

Anlage 4

Fahrzeughersteller						
BMW (D) Bremsscheibe Typ B						
Handelsbezeichnung	amtl. Typ	ABE/EG-BE	Bauj.	Ausführung Achse 1	Anzahl	Ausführung Achse 2
F 650	BMW 169	G 532	'94 - '01	AP 13 FL	1	-
F 650	BMW 169	G 532	'94 - '01	RL 7006	1	-
F 650 CS	K 14	e1*00130	'02 - '03	AP 13 FL	1	-
F 650 CS	K 14	e1*00130	'02 - '03	RL 7006	1	-
F 650 CS	E 650 C	e1*0201	'03 - '06	AP 13 FL	1	-
F 650 CS	E 650 C	e1*0201	'03 - '06	RL 7006	1	-
F 650 GD Dakar	R 13	e1*00061	'01 - '03	AP 13 FL	1	-
F 650 GD Dakar	R 13	e1*00061	'01 - '03	RL 7006	1	-
F 650 GS	R 13	e1*00061	'01 - '03	AP 13 FL	1	-
F 650 GS	R 13	e1*00061	'01 - '03	RL 7006	1	-
F 650 GS ABS	R 13	e1*00061	'01 - '03	RL 7006	1	-
F 650 GS Dakar	E 650 G	e1*0200	'03 - '06	AP 13 FL	1	-
F 650 GS Dakar	E 650 G	e1*0200	'03 - '06	RL 7006	1	-
F 650 GS ABS	E 650 G	e1*0200	'03 - '09	RL 7006	1	-
F 650 ST	BMW 169	G 532	'97 - '01	AP 13 FL	1	-
F 650 ST	BMW 169	G 532	'97 - '01	RL 7006	1	-
F 800 GS	E 8 GS	e1*0352	'09 - '10	RL 7006	2	-
G 650 X-moto	E 65 X	e11*0500	'06 - '09	STX 01	1	-
G 650 X-Challenge	E 65 X	e11*0500	'07 - '09	RL 7006	1	-
G 650 X-Country	E 65 X	e11*0500	'07 - '09	RL 7006	1	-
K 1	BMW 100	D 100	'89 - '92	BW 03 FL	2	-
K 1	BMW 100	D 100	'89 - '92	RL 7005	2	-
K 100 RS 16V	BMW 100	D 100	'89 - '93	BW 03 FL	2	-
K 100 RS 16V	BMW 100	D 100	'89 - '93	RL 7005	2	-
K 1100 LT	BMW 100	D 100	'93 - '00	BW 03 FL	2	-
K 1100 LT	BMW 100	D 100	'93 - '00	RL 7005	2	-
K 1100 RS	BMW 100	D 100	'93 - '96	BW 03 FL	2	-
K 1100 RS	BMW 100	D 100	'93 - '96	RL 7005	2	-
R 850 R	BMW 259	G 239	'94 - '01	BW 03 FL	2	-
R 850 R	BMW 259	G 239	'94 - '01	RL 7005	2	-
R 850 RT	BMW 259	G 239	'98 - '01	BW 03 FL	2	-
R 850 RT	BMW 259	G 239	'98 - '01	RL 7005	2	-
R 1100 R	BMW 259	G 239	'99 - '00	BW 03 FL	2	-
R 1100 R	BMW 259	G 239	'99 - '00	RL 7005	2	-
R 1100 RT	BMW 259	G 239	'96 - '01	BW 03 FL	2	-
R 1100 RT	BMW 259	G 239	'96 - '01	RL 7005	2	-
R 1100 RS	BMW 259	G 239	'94 - '99	BW 03 FL	2	-
R 1100 RS	BMW 259	G 239	'94 - '99	RL 7005	2	-

Fahrzeugteil : Austausch-Bremsscheibe

Typ : B

Antragsteller : Braking Sunstar S.p.a., 20040 Briosco (MI)

24AG0233-05

Anlage 4

Fahrzeughersteller						
BMW (D) Bremsscheibe Typ B						
Handelsbezeichnung	amtl. Typ	ABE/EG-BE	Bauj.	Ausführung Achse 1	Anzahl	Ausführung Achse 2
R 1100 S	R 2 S	K 083	'98 - '01	BW 03 FL	2	-
R 1100 S	R 2 S	K 083	'98 - '01	BW 03 FL	2	-
R 1100 S	R 2 S	K 083	'98 - '01	RL 7005	2	-
R 1100 S	R 11 S	e1*0210	'04 - '06	BW 03 FL	2	-
R 1100 S	R 11 S	e1*0210	'04 - '06	BW 03 FL	2	-
R 1100 S	R 11 S	e1*0210	'04 - '06	RL 7005	2	-

Fahrzeughersteller						
Buell (USA) Bremsscheibe Typ B						
Handelsbezeichnung	amtl. Typ	ABE/EG-BE	Bauj.	Ausführung Achse 1	Anzahl	Ausführung Achse 2
Cyclone M 2	EB 1	H 657	'97 - '02	STX 42	1	-
Cyclone M 2-2	EB 1	H 657	'97 - '02	STX 42	1	-
Lightning S 1	EB 1	H 657	'97 - '02	STX 42	1	-
Lightning S 1-2	EB 1	H 657	'97 - '02	STX 42	1	-
Lightning X 1	BL 1	e1*00006	'98 - '02	STX 42	1	-
Thunderbolt S 3	EB 1	H 657	'97 - '02	STX 42	1	-
Thunderbolt S 3-2	EB 1	H 657	'97 - '02	STX 42	1	-
White Lightning S1W-2	EB 1	H 657	'97 - '02	STX 42	1	-
White Lightning S1W-2C	EB 1	H 657	'99 - '02	STX 42	1	-
White Lightning S1W-2D	EB 1	H 657	'98 - '02	STX 42	1	-

Fahrzeughersteller						
Cagiva (I) Bremsscheibe Typ B						
Handelsbezeichnung	amtl. Typ	ABE/EG-BE	Bauj.	Ausführung Achse 1	Anzahl	Ausführung Achse 2
125 Freccia C 12 R	5 PE	-	'89 - '91	STX 01	1	-
Mito 125	8 P	-	'91 - '95	STX 01	1	-
Mito 125 EV	8 P 1	-	'95 - '00	STX 01	1	-
Mito 125 evoluzione	8 P 1	-	'96 - '00	STX 01	1	-
MV Agusta 750 F 4 Oro	MV AG. F 4	-	'99 - '01	STX 45	2	-
Planet 125	N 1	-	'97 - '00	STX 01	1	-
River 600	3 G	-	'95 - '01	STX 01	1	-
Super City 125	2 F	-	'94 - '98	STX 01	1	-

Fahrzeugteil : Austausch-Bremsscheibe

Typ : B

Antragsteller : Braking Sunstar S.p.a., 20040 Briosco (MI)

24AG0233-05

Anlage 4

Fahrzeughersteller						
Ducati (I) Bremsscheibe Typ B						
Handelsbezeichnung	amtl. Typ	ABE/EG-BE	Bauj.	Ausführung Achse 1	Anzahl	Ausführung Achse 2
350 Super Sport Junior	ZDM 350 R	-	'91 - '93	STX 01	1	-
400 Super Sport Junior	ZDM 400 J	-	'92 - '95	STX 01	1	-
600 Super Sport	S	G 801	'94 - '00	STX 01	1	-
620 Super Sport i.E.	V 5	e3*0142	'02 - '04	STX 01	2	-
748 Biposto	748	H 199	'95 - '99	STX 01	2	-
748 S	748	H 199	'95 - '99	STX 01	2	-
748 S	H 3	e1*00037	'99 - '02	STX 01	2	-
748 SP	748	-	'98 - '99	STX 01	2	-
748 R	H 3	-	'95 - '99	STX 62	2	-
748 R	H 3	e1*00037	'00 - '03	STX 01	2	-
748 SPS	748	-	'98 - '99	STX 01	2	-
748 R	H 3	e1*00037	'00	STX 01	2	-
749	H 5	e3*0153	'02 - '06	STX 66	2	-
749 R	H 5	e3*0153	'03 - '06	STX 66	2	-
749 S	H 5	e3*0153	'02 - '06	STX 66	2	-
750 Super Sport	S	G 801	'94 - '98	STX 01	1(2)	-
750 Super Sport	ZDM 750 SC	-	'91 - '94	STX 01	2	-
750 Super Sport i.E.	V 2	e1*00026	'00 - '02	STX 01	2	-
750 Super Sport	S	G 801	'94 - '98	STX 01	2	-
750 Super Sport	ZDM 750 SC	-	'91 - '94	STX 01	1	-
750 Super Sport i.E.	V 2	e1*00026	'00 - '02	STX 01	2	-
800 Super Sport i.E.	V 5	e3*0142	'02 - '04	STX 01	2	-
848	H 6	e3*0475	'08 - '10	STX 66	2	-
848 S	H 6	e3*0475	'07 - '08	STX 66	2	-
848 Evo	H 6	e3*0475	'11	STX 66	2	-
851 S	ZDM 851 S	-	'88 - '92	STX 01	2	-
888 S	ZDM 888 S	-	'93 - '95	STX 01	2	-
888 SP 4	ZDM 888 S	-	'93 - '94	STX 01	2	-
900 Super Sport	S	G 801	'94 - '98	STX 01	2	-
900 Super Sport	ZDM 906 SC 2	-	'90 - '94	STX 01	2	-
900 Super Sport i.E.	V 1	e1*00004	'98 - '02	STX 01	1(2)	-
900 Super Light	S	G 801	'94 - '98	STX 01	2	-
900 Super Light	ZDM 906 SC 2/3	-	'93 - '94	STX 01	2	-
906 Paso	ZDM 906 PC	-	'88 - '90	STX 01	2	-
907 Paso i.e.	ZDM 906 PI 2	-	'91 - '92	STX 01	2	-
907 Paso i.e.	ZDM 906 PI 2	-	'90 - '92	STX 15	2	-

Fahrzeugteil : Austausch-Bremsscheibe

Typ : B

Antragsteller : Braking Sunstar S.p.a., 20040 Briosco (MI)

24AG0233-05

Anlage 4

Fahrzeughersteller						
Ducati (I) Bremsscheibe Typ B						
Handelsbezeichnung	amtl. Typ	ABE/EG-BE	Bauj.	Ausführung Achse 1	Anzahl	Ausführung Achse 2
916 Biposto	916	G 846	'94 - '97	STX 01	2	-
916 S	916	G 846	'94 - '97	STX 01	2	-
916 SP	916	-	'95 - '98	STX 01	2	-
916 SPS (996)	H 1	-	'97 - '00	STX 01	2	-
916 ST 4	S 2	-	'98	STX 01	2	-
916 ST 4	S 2	e1*00013	'98 - '03	STX 01	2	-
944 ST 2	S 1	H 965	'97 - '98	STX 01	2	-
944 ST 2	S 1	e1*00030	'99 - '02	STX 01	2	-
992 ST 3	S 3	e3*0217	'03 - '06	STX 01	2	-
996	H 2	e1*00012	'97 - '01	STX 01	2	-
996 R	H 2	e1*00012	'00 - '02	STX 62	2	-
996 S	H 2	e1*00012	'00 - '02	STX 01	2	-
996 SPS	H 2	e1*00012	'99 - '00	STX 62	2	-
996 ST 4 S	S 2	e1*00013	'01 - '03	STX 01	2	-
996 ST 4 S	S 3	e3*0217	'03 - '06	STX 01	2	-
998 Biposto	H 2	e1*00012	'01 - '04	STX 01	2	-
998 R	H 2	e1*00012	'01 - '04	STX 62	2	-
998 S	H 2	e1*00012	'01 - '04	STX 01	2	-
999	H 4	e3*0147	'02 - '06	STX 66	2	-
999 R	H 4	e3*0147	'02 - '06	STX 66	2	-
999 S	H 4	e3*0147	'02 - '06	STX 66	2	-
1000 Super Sport i.E.	V 5	e3*0142	'07	STX 01	2	-
1000 GT	C 1	e3*0343	'06 - '11	STX 01	2	-
1000 Paul Smart Replica	C 1	e3*0343	'06 - '07	STX 01	2	-
Desmosedici RR	D 1	e3*0470	'08 -	STX 95	2	-
M 400 Monster	M 3	e1*00025	'98 - '01	STX 01	1	-
M 400 Monster i.E.	M 4	e3*0281	'05 - '08	STX 01	2	-
M 600 Monster	M	G 802	'94 - '98	STX 01	1	-
M 600 Monster	ZDM 600 M	-	'94	STX 01	1	-
M 600 Monster	M 3	e1*00025	'98 - '01	STX 01	1	-
M 620 Monster i.E.	M 4	e3*0030	'01 - '05	STX 01	1	-
M 620 Monster i.E.	M 4	e3*0281	'05 - '06	STX 80	2	-
M 696 Monster i.E.	M 5	e3*0497	'08 -	STX 01	2	-
M 750 Monster	M	G 802	'94 - '98	STX 01	1	-
M 750 Monster	M 1	e1*00052	'99 - '02	STX 01	2	-
M 750 Monster i.E.	M 4	e3*0030	'01 - '03	STX 01	2	-
M 800 Monster i.E.	M 4	e3*0030	'01 - '05	STX 01	2	-
M 800 Monster i.E.	M 4	e3*0281	'05 -	STX 01	2	-
M 800 Monster S 2 R	M 4	e3*0281	'05 -	STX 01	2	-

Fahrzeugteil : Austausch-Bremsscheibe

Typ : B

Antragsteller : Braking Sunstar S.p.a., 20040 Briosco (MI)

24AG0233-05

Anlage 4

Fahrzeughersteller						
Ducati (I) Bremsscheibe Typ B						
Handelsbezeichnung	amtl. Typ	ABE/EG-BE	Bauj.	Ausführung Achse 1	Anzahl	Ausführung Achse 2
M 900 Monster	ZDM 900 M	-	'93 - '94	STX 01	2	-
M 900 Monster	M	G 802	'94 - '99	STX 01	2	-
M 900 Monster i.E.	M 2	e1*00051	'99 - '02	STX 01	2	-
M 900 Monster i.E.	M 4	e3*0030	'00 - '04	STX 01	2	-
M 916 Monster S 4	M 4	e3*0030	'00 - '04	STX 01	2	-
M 992 Monster S 2 R	M 4	e3*0281	'05 - '09	STX 01	2	-
M 996 Monster S 4 R	M 4	e3*0030	'03 - '05	STX 01	2	-
M 998 Monster S 4 R	M 4	e3*0281	'06 - '08	STX 66	2	-
M 998 Monster S 4 RS	M 4	e3*0281	'06 - '11	STX 01	2	-
M 1000 Monster i.E.	M 4	e3*0030	'03 - '05	STX 01	2	-
M 1000 Monster i.E.	M 4	e3*0281	'05 -	STX 01	2	-
Multistrada 620 (single disk)	A 1	e3*0283	'05 - '06	STX 01	1	-
Multistrada 620	A 1	e3*0283	'05 - '06	STX 01	2	-

Fahrzeughersteller						
Gas Gas (I) Bremsscheibe Typ B						
Handelsbezeichnung	amtl. Typ	ABE/EG-BE	Bauj.	Ausführung Achse 1	Anzahl	Ausführung Achse 2
EC 125	EC	e9*0062	'02 - '03	GA 04 FL	1	-
EC 200	EC	e9*0062	'02 - '03	GA 04 FL	1	-
EC 250	EC	e9*0062	'02 - '03	GA 04 FL	1	-
EC 300	EC	e9*0062	'02 - '03	GA 04 FL	1	-
EC 400	EC	e9*0062	'02 - '07	GA 04 FL	1	-
EC 450	EC	e9*0062	'03 - '06	GA 04 FL	1	-
FSE 400	FS	e9*0081	'02	GA 04 FL	1	-
FSE 450	FS	e9*0081	'03 - '06	GA 04 FL	1	-
FSR 450	FS	e9*0081	'07	GA 04 FL	1	-

Fahrzeugteil : Austausch-Bremsscheibe

Typ : B

Antragsteller : Braking Sunstar S.p.a., 20040 Briosco (MI)

24AG0233-05

Anlage 4

Fahrzeughersteller						
Harley Davidson (USA)			Bremsscheibe Typ B			
Handelsbezeichnung	amtl. Typ	ABE/EG-BE	Bauj.	Ausführung Achse 1	Anzahl	Ausführung Achse 2
FLH 80 Electra Glide	FLH	A 952	'81 - '84	HDF FL	1	HDR FL
FLH 80 Electra Glide	FLH	C 316	'85 - '89	HDF FL	2	HDR FL
FLH 1340 Electra Glide	FLH	A 952	'82 - '83	HDF FL	1	HDR FL
FLHP Road King Police	FL 2	e4*1918	'10 - '11	RL 3005	2	RL 3007
FLHR Road King	FLT	C 559	'95 - '99	HD 11 RL	2	HD 11 RL
FLHR Road King	FL 1	e4*0030	'99 - '06	HD 01 FL	2	HD 01 RL
FLHR Road King	FL 1	e4*0030	'99 - '06	HD 11 RL	2	HD 11 RL
FLHR Road King	FL 1	e4*0030	'99 - '06	PM 50 SFL	2	PM 50 RFL
FLHR Road King	FLT	C 559	'98	HDF FL	2	HDR FL
FLHR Road King	FL 1	e4*0030	'99	HDF FL	2	HDR FL
FLHR Road King	FL 2	e4*1918	'08 - '10	RL 3005	2	RL 3007
FLTR Road Glide	FL 2	e4*1918	'08 - '09	RL 3005	2	RL 3007
FLHRC Road King classic	FL 1	e4*0030	'07	HD 01 FL	1	HD 01 RL
FLHRC Road King classic	FL 2	e4*1918	'08 - '11	RL 3005	2	RL 3007
FLHRCI Road King Classic	FL 1	e4*0030	'00 - '04	HD 01 FL	2	-
FLHRCI Road King Classic	FL 1	e4*0030	'04 - '06	HD 01 FL	2	HD 01 RL
FLHRI Road King FI	FLT	C 559	'99	HDF FL	2	HDR FL
FLHRI Road King	FL 2	e4*1918	'08 - '10	RL 3005	2	RL 3007
FLHRI Road King	FLT	C 559	'98 - '99	HDF FL	2	HDR FL
FLHRI Road King	FLT	C 559	'98 - '99	HDF FL	2	HDR FL
FLHT Electra Glide	FL 1	e4*0030	'00 - '06	HD 01 FL	2	HD 01 RL
FLHT Electra Glide	FL 1	e4*0030	'00 - '06	HD 11 RL	2	HD 11 RL
FLHT Electra Glide	FL 1	e4*0030	'00 - '06	PM 50 SFL	2	PM 50 RFL
FLHT Electra Glide	FLT	C 559	'98 - '99	HDF FL	2	HDR FL
FLHT Electra Glide Standard	FLT	C 559	'98 - '99	HDF FL	2	HDR FL
FLHT Electra Glide Standard	FL 2	e4*1918	'07	HD 01 FL	1	HD 01 RL
FLHT Electra Glide Standard	FL 2	e4*1918	'08 - '10	RL 3005	2	-
FLHTC Electra Glide Classic	FL 1	e4*0030	'01 - '06	HD 01 FL	2	HD 01 RL
FLHTC Electra Glide Classic	FL 1	e4*0030	'01 - '06	HD 11 RL	2	HD 11 RL
FLHTC Electra Glide Classic	FL 1	e4*0030	'01 - '06	PM 50 SFL	2	PM 50 RFL
FLHTC Electra Glide Classic	FL 2	e4*1918	'08 - '11	RL 3005	2	-
FLHTCU Electra glide Ultra Classic	FL 2	e4*1918	'07 - '08	HD 01 FL	1	HD 01 RL
FLHTCU Electra glide Ultra Classic	FL 2	e4*1918	'09 - '10	RL 3005	2	-
FLHTCUSE BLK Ultra Cl. Electra Glide	FL 2	e4*1918	'08 - '10	RL 3005	2	RL 3007
FLHTCUSE CVO Ultra Cl. Electra Gl.	FL 2	e4*1918	'09 - '11	RL 3005	2	RL 3007
FLHTI Electra Glide FI	FLT	C 559	'98 - '99	HDF FL	2	HDR FL
FLHTI Electra Glide Standard	FL 2	e4*1918	'07	HD 01 FL	1	HD 01 RL
FLHTI Electra Glide Standard	FL 2	e4*1918	'08 - '10	RL 3005	2	-
FLHTI Electra Glide Standard	FLT	C 559	'98 - '99	HDF FL	2	HDR FL
FLHTK Electra Glide Ultra Ltd.	FL 2	e4*1918	'10 - '11	RL 3005	2	RL 3007
FLHTP Electra Glide Police	FL 2	e4*1918	'09 - '11	RL 3005	2	RL 3007

Fahrzeugteil : Austausch-Bremsscheibe

Typ : B

Antragsteller : Braking Sunstar S.p.a., 20040 Briosco (MI)

24AG0233-05

Anlage 4

Fahrzeughersteller						
Harley Davidson (USA)			Bremsscheibe Typ B			
Handelsbezeichnung	amtl. Typ	ABE/EG-BE	Bauj.	Ausführung Achse 1	Anzahl	Ausführung Achse 2
FLHX Street Glide	FL 1	e4*0030	'06 - '07	HD 01 FL	1	HD 01 RL
FLHX Street Electra Glide	FL 2	e4*1918	'08 - '11	RL 3005	2	RL 3007
FLHXSE CVO Street Glide	FL 2	e4*1918	'10 - '11	RL 3005	2	RL 3007
FLSTB Fat Boy Special	FL 2	e4*1918	'08 - '11	HD 01 FL	1	HD 01 RL
FLSTC Fat Boy	FXST	D 312	'93 - '99	HDF FL	1	HDR FL
FLSTC Heritage Softail	FXST	D 312	'89 - '99	HDF FL	1	HDR FL
FLSTC Heritage Softail Classic	FXST	D 312	'94 - '99	HDF FL	1	HDR FL
FLSTC Heritage Softail Classic	FXST	D 312	'00 - '02	HD 01 FL	2	-
FLSTC Heritage Softail Classic	FXST	D 312	'00 - '06	HD 01 FL	2	HD 01 RL
FLSTC Heritage Softail Classic	FS 2	e4*0002	'07 - '11	HD 01 FL	1	HD 01 RL
FLSTC Heritage Softail Classic	FXST	D 312	'89 - '99	HDF FL	1	HDR FL
FLSTF Fat Boy	FS 2	e4*0002	'00 - '02	HD 01 FL	2	HD 01 RL
FLSTF Fat Boy	FXST	D 312	'89 - '99	HDF FL	1	HDR FL
FLSTF Fat Boy	FS 2	e4*0002	'07 - '11	HD 01 FL	1	HD 01 RL
FLSTF Fat Boy	FS 2	e4*0002	'00 - '06	HD 01 FL	2	HD 01 RL
FLSTN Softail Deluxe	FS 2	e4*0002	'05 - '07	HD 01 FL	1	HD 01 RL
FLSTN Softail Deluxe	FS 2	e4*0002	'08 - '11	HD 01 FL	1	HD 01 RL
FLSTS Heritage Softail Springer	FS 2	e4*0002	'00 - '03	HD 01 FL	2	HD 01 RL
FLSTS Heritage Softail Springer	FS 2	e4*0002	'99 - '06	HD 01 FL	2	HD 01 RL
FLSTSE EVO Softail Convertible	FS 2	e4*0002	'10 - '11	HD 01 FL	1	HD 01 RL
FLTR Road Glide	FL 1	e4*0030	'98 - '99	HDF FL	2	-
FLTR Road Glide	FLT	C 559	'98 - '99	HDF FL	2	HDR FL
FLTRI Road Glide	FL 1	e4*0030	'99	HDF FL	2	-
FLTRI Road Glide	FL 2	e4*1918	'08 - '09	RL 3005	2	RL 3007
FLTRI Road Glide	FLT	C 559	'98 - '99	HDF FL	2	HDR FL
FLTRI Road Glide Classic	FL 1	e4*0030	'00 - '04	HD 01 FL	2	HDR FL
FLTRI Road Glide Classic	FL 1	e4*0030	'00 - '07	HD 01 FL	2	HD 01 RL
FLTRU Road Glide Ultra	FL 2	e4*1918	'11	RL 3005	2	RL 3007
FLTRUSE Screamin' Eagle Road Glide	FL 2	e4*1918	'11	RL 3005	2	RL 3007
FLTRX Road Glide Custom	FL 2	e4*1918	'10 - '11	RL 3005	2	RL 3007
FXCW Rocker	FS 2	e4*0002	'08 - '09	HD 01 FL	1	HD 01 RL
FXCWC Rocker C	FS 2	e4*0002	'08 - '11	HD 01 FL	1	HD 01 RL
FXD Dyna Super Glide	FD 1	e4*0029	'99 - '06	HD 01 FL	2	HD 01 RL
FXD Dyna Super Glide	FD 1	e4*0029	'00 - '03	HD 01 FL	2	HD 01 RL
FXD Dyna Super Glide 1450	FD 2	e4*0414	'06 - '10	RL 3005	1	HD 01 RL
FXDB Dyna Street Bob 1450	FD 2	e4*0414	'06 - '07	RL 3005	1	HD 01 RL
FXDC Dyna Super Glide Custom 1450	FD 2	e4*0414	'06 - '07	RL 3005	1	HD 01 RL
FXDC Dyna Super Glide Custom	FD 2	e4*0414	'06 - '10	RL 3005	1	HD 01 RL
FXDF Fat Bob	FD 2	e4*0414	'08 - '10	RL 3005	1	HD 01 RL

Fahrzeugteil : Austausch-Bremsscheibe

Typ : B

Antragsteller : Braking Sunstar S.p.a., 20040 Briosco (MI)

24AG0233-05

Anlage 4

Fahrzeughersteller						
Harley Davidson (USA)			Bremsscheibe Typ B			
Handelsbezeichnung	amtl. Typ	ABE/EG-BE	Bauj.	Ausführung Achse 1	Anzahl	Ausführung Achse 2
FXDL Dyna Glide Low Rider	FD 1	e4*0029	'00 - '06	HD 01 FL	2	HD 01 RL
FXDL Dyna Low Rider	FD 2	e4*0414	'06 - '10	RL 3005	1	HD 01 RL
FXDS Dyna Super Glide	FXD	F 695	'98	HDF FL	2	HDR FL
FXDS Dyna Super Glide	FD 1	e4*0029	'99	HDF FL	2	HDR FL
FXDS Dyna Super Glide	FD 1	e4*0029	'00 - '06	HD 01 FL	2	-
FXDST Dyna Super Glide T-Sport	FD 1	e4*0029	'02 - '06	HD 01 FL	2	HD 01 RL
FXDST Dyna Super Glide T-Sport	FD 1	e4*0029	'02 - '06	HD 10 FL/RL	2	HD 10 RL
FXDST Dyna Super Glide T-Sport	FD 1	e4*0029	'02 - '06	PM 01 SFL	2	PM 01 RFL
FXDWG Dyna Wide Glide 1450	FD 2	e4*0414	'06 - '10	RL 3005	1	HD 01 RL
FXDWG Dyna Wide Glide	FXD	F 695	'93 - '99	HDF FL	1	HDR FL
FXDWG Dyna Wide Glide	FXD	F 695	'93 - '99	HDF FL	1	-
FXDWG Dyna Wide Glide	FD 1	e4*0029	'00 - '06	HD 01 FL	2	HD 01 RL
FXDX Dyna Super Glide T-Sport	FD 1	e4*0029	'00 - '05	HD 01 FL	1	HD 01 RL
FXLR Low Rider Custom	FXR	C 456	'87 - '94	HDF FL	1	HDR FL
FXLR 1340 Low Rider Custom	FXR	C 456	'87 - '99	HDF FL	1	HDR FL
FXR Super Glide II	FXR	C 456	'83 - '86	HDF FL	1	HDR FL
FXR 1340 Super Glide	FXR	C 456	'82 - '99	HDF FL	1	HDR FL
FXRS Sport Glide	FXR	C 456	'87 - '99	HDF FL	1	HDR FL
FXRS 1340 Sport Glide	FXR	C 456	'84 - '86	HDF FL	1	HDR FL
FXRS 1340 Low Rider Custom Sport	FXR	C 456	'87 - '99	HDF FL	1	HDR FL
FXRT Tour Glide	FXR	C 456	'87 - '99	HDF FL	2	HDR FL
FXRT 1340 Sport Glide	FXR	C 456	'87 - '99	HDF FL	1	HDR FL
FXST Softail Standard	FS 2	e4*0002	'00 - '07	HD 01 FL	2	HD 01 RL
FXSTB Softail Night train	FS 2	e4*0002	'00 - '06	HD 01 FL	2	-
FXSTB Night train	FS 2	e4*0002	'08 - '10	HD 01 FL	1	HD 01 RL
FXSTBI Softail	FS 2	e4*0002	'00 - '06	HD 01 FL	2	-
FXSTC Softail Custom	FXST	D 312	'93 - '99	HDF FL	1	HDR FL
FXSTC Softail Custom	FS 2	e4*0002	'99 - '00	HD 01 FL	2	HD 01 RL
FXSTC Softail Custom	FS 2	e4*0002	'08 - '10	HD 01 FL	2	HD 01 RL
FXSTC 1340 Softail Custom	FXST	D 312	'89 - '99	HDF FL	1	HDR FL
FXSTD Softail Deuce	FS 2	e4*0002	'00 - '06	HD 01 FL	2	HD 01 RL
FXSTDI Softail Deuce	FS 2	e4*0002	'04 - '11	HD 01 FL	2	HD 01 RL
FXSTS Springer Softail	FXST	D 312	'89 - '99	HDF FL	1	HDR FL
FXSTS Springer Softail	FS 2	e4*0002	'00	HDF FL	1	HDR FL
FXSTS Softail Springer	FS 2	e4*0002	'01 - '06	HD 01 FL	2	HD 01 RL
FXSTS Springer Softail	FS 2	e4*0002	'00	HD 01 FL	1	HD 01 RL
FXSTS 1340 Springer Softail	FXST	D 312	'89 - '99	HDF FL	1	HDR FL
FXSTSS CVO Softail Springer	FS 2	e4*0002	'09	HD 01 FL	1	HD 01 RL
VRSCA V-Rod 1200	VR 1	e4*0130	'01 - '06	HD 12 RL	2	-

Fahrzeugteil : Austausch-Bremsscheibe

Typ : B

Antragsteller : Braking Sunstar S.p.a., 20040 Briosco (MI)

24AG0233-05

Anlage 4

Fahrzeughersteller						
Harley Davidson (USA)			Bremsscheibe Typ B			
Handelsbezeichnung	amtl. Typ	ABE/EG-BE	Bauj.	Ausführung Achse 1	Anzahl	Ausführung Achse 2
XL 53 C	XL 1	e4*0028	'01	HD 01 FL	1	-
XL 883	XL 2	e4*0208	'04 - '08	HD 01 FL	2	HD 01 RL
XL 883 L Sportster Low	XL 2	e4*0208	'07 - '10	HD 01 FL	1	HD 01 RL
XL 883 Iron	XL 2	e4*0208	'09 - '11	HD 01 FL	1	HD 01 RL
XL 883 R	XL 1	e4*0028	'00 - '03	HD 01 FL	2	HD 01 RL
XL 883 R Roadster	XL 2	e4*0208	'10 - '11	HD 01 FL	1	HD 01 RL
XL 1000	XL/1	A 956	'79 - '81	HDF FL	1	HDR FL
XL 1200 Custom	XL 1	e4*0028	'99 - '03	HD 01 FL	2	HD 01 RL
XL 1200 Custom	XL 2	e4*0208	'04 - '10	HD 01 FL	2	HD 01 RL
XL 1200 C Sportster Custom	XL 2	e4*0208	'04 - '09	HD 01 FL	1	HD 01 RL
XL 1200 L Sportster Low	XL 2	e4*0208	'07 - '11	HD 01 FL	1	HD 01 RL
XL 1200 N Nightster	XL 2	e4*0208	'07 - '11	HD 01 FL	1	HD 01 RL
XL 1200 R	XL 1	e4*0028	'01 - '03	HD 01 FL	2	HD 01 RL
XL 1200 R	XL 1	e4*0028	'01 - '03	HD 10 FL/RL	2	HD 10 RL
XL 1200 R	XL 1	e4*0028	'01 - '03	PM 01 SFL	2	PM 01 RFL
XL 1200 R	XL 2	e4*0208	'04 - '08	HD 01 FL	2	HD 01 RL
XL 1200 R	XL 2	e4*0208	'04 - '08	HD 10 FL/RL	2	HD 10 RL
XL 1200 R	XL 2	e4*0208	'04 - '08	PM 01 SFL	2	PM 01 RFL
XL 1200 R	XL 2	e4*0208	'04 - '06	HD 01 FL	2	HD 01 RL
XL 1200 Sportster Forty eight	XL 2	e4*0208	'10 - '11	HD 01 FL	1	HD 01 RL
XL 1200 S Sport	XL 1	e4*0028	'01 - '03	HD 01 FL	2	HD 01 RL
XL 1200 S Sport	XL 1	e4*0028	'01 - '03	HD 10 FL/RL	2	HD 10 RL
XL 1200 S Sport	XL 1	e4*0028	'01 - '03	PM 01 SFL	2	PM 01 RFL
XL 1200 S Sport	XL 1	e4*0028	'00 - '03	HD 01 FL	2	HD 01 RL
XL 1200 S Sport	XL 2	e4*0208	'04 - '06	HD 01 FL	1	HD 01 RL
XLH 883	XL/1	C 319	'81 - '84	HDF FL	1	HDR FL
XLH 883	XL 1	e4*0028	'99 - '06	HD 01 FL	2	HD 01 RL
XLH 883	XL/1	C 319	'81 - '84	HDF FL	1	HDR FL
XLH 883	XL 2	e4*0208	'03 - '06	HD 01 FL	2	HD 01 RL
XLH 883 Sportster	XL/2	C 319	'82 - '91	HDF FL	1	HDR FL
XLH 883 Sportster	XL/2	C 560	'85 - '99	HDF FL	1	HDR FL
XLH 1200 Sportster	XL/2	C 560	'87 - '99	HDF FL	1	HDR FL
XLH 1200 Sportster	XL 1	e4*0028	'00 - '03	HD 01 FL	1	HD 01 RL
XLH 1200 Sportster	XL/2	C 560	'87 - '99	HDF FL	1	HDR FL
XLS 1000 Roadster	XL/2	C 319	'82 - '83	HDF FL	2	HDR FL
XR 1200	XR 1	e4*1789	'08	HD 01 FL	2	HD 01 RL
XR 1200 X	XR 1	e4*1789	'08 - '11	HD 01 FL	1	HD 01 RL

Fahrzeugteil : Austausch-Bremsscheibe

Typ : B

Antragsteller : Braking Sunstar S.p.a., 20040 Briosco (MI)

24AG0233-05

Anlage 4

Fahrzeughersteller						
Honda (I) Bremsscheibe Typ B						
Handelsbezeichnung	amtl. Typ	ABE/EG-BE	Bauj.	Ausführung Achse 1	Anzahl	Ausführung Achse 2
CB 600 F Hornet	PC 36	e3*0101	'02 - '06	STX 43	2	-
CB 600 S Hornet	PC 36	e3*0101	'02 - '06	STX 43	2	-
CB 600 F Hornet	PC 41	e3*0454	'07 -	STX 96	2	-
CB 600 FA Hornet	PC 41	e3*0454	'07 -	STX 96	2	-
CB 1000 R	SC 60	e4*1912	'08 - '10	STX 47	2	-
CB 1000 RA	SC 60	e4*1912	'08 - '10	STX 47	2	-
CBF 1000	SC 58	e3*0373	'06 - '08	STX 40	2	-

Fahrzeughersteller						
HONDA (J) Bremsscheibe Typ B						
Handelsbezeichnung	amtl. Typ	ABE/EG-BE	Bauj.	Ausführung Achse 1	Anzahl	Ausführung Achse 2
CB 1	NC 27	-	'89 - '95	STX 16	2	-
CB 1	NC 27	-	'89 - '95	STX 16	2	-
CB 250 F Hornet	MC 31	-	'96 - '01	STX 04	1	-
CB 400 N Euro	CB 400 T	A 400	'82 - '85	STX 04	2	-
CB 600 F Hornet	PC 34	K 016	'98 - '99	STX 16	2	-
CB 600 F Hornet	PC 34	K 016	'00 - '01	STX 43	2	-
CB 600 S Hornet	PC 34	K 016	'99	STX 16	2	-
CB 600 S Hornet	PC 34	K 016	'00 - '01	STX 43	2	-
CB 900 F Hornet	SC 48	e13*0051	'01 - '05	STX 40	2	-
CB 1000 F Big	SC 30	G 341	'93 - '95	STX 17	2	-
CB 1100 F X 11	SC 42	e4*0026	'00 - '03	STX 38	2	-
CB 1300 F	SC 54	e4*0187	'03 - '06	STX 47	2	-
CB 1300 S	SC 54	e4*0187	'05 - '06	STX 47	2	-
CB 1300 SF Big	SC 40	-	'01 - '02	STX 38	2	-
CB 1300 X 4	SC 38	-	'97 - '02	STX 38	2	-
CBR 400 RR	NC 23	-	'86	STX 04	1	-
CBR 400 RR Tri Arm	NC 23	-	'87 - '89	STX 04	1	-
CBR 600 F	PC 31	H 002	'95 - '97	STX 04	2	-
CBR 600 F	PC 35	K 294	'98 - '00	STX 05	2	-
CBR 600 F	PC 35	e4*0101	'03	STX 05	2	-
CBR 600 F	PC 35	e4*0101	'04 - '05	STX 40	2	-
CBR 600 FS	PC 35	e4*0101	'03	STX 05	2	-
CBR 600 FS	PC 35	e4*0101	'04 - '05	STX 40	2	-
CBR 600 RR	PC 37	e4*0190	'03 - '06	STX 47	2	-
CBR 600 RR ABS	PC 40	e4*1247	'09 - '10	STX 47	2	-
CBR 900 RR	SC 28	G 034	'92 - '93	STX 05	2	-
CBR 900 RR	SC 28	G 034	'94 - '95	STX 04	2	-
CBR 900 RR	SC 29	-	'92 - '93	STX 05	2	-
CBR 900 RR	SC 29	-	'94 - '95	STX 04	2	-

Fahrzeugteil : Austausch-Bremsscheibe

Typ : B

Antragsteller : Braking Sunstar S.p.a., 20040 Briosco (MI)

24AG0233-05

Anlage 4

Fahrzeughersteller						
HONDA (J) Bremsscheibe Typ B						
Handelsbezeichnung	amtl. Typ	ABE/EG-BE	Bauj.	Ausführung Achse 1	Anzahl	Ausführung Achse 2
CBR 900 RR	SC 33	H 294	'95 - '97	STX 04	2	-
CBR 900 RR	SC 33	H 294	'98 - '99	STX 30	2	-
CBR 900 RR	SC 44	e13*0019	'00 - '02	STX 36	2	-
CBR 900 RR	SC 50	e13*0052	'02 - '03	STX 36	2	-
CBR 1000 RR	SC 57	e4*0269	'04 - '05	STX 47	2	-
CBR 1000 RR	SC 57	e4*0269	'06 - '07	STX 41	2	-
CBR 1000 RR	SC 59	e4*1726	'08 - '10	STX 98	2	-
CBR 1100 XX	SC 35	H 541	'96 - '01	STX 38	2	-
CBR 1100 XX	SC 35	e13*0043	'01 - '06	STX 38	2	-
NT 650 Hawk	RC 31	-	'88 - '94	HO 26 FL	1	-
NTV 650 Revere	RC 33	E 888	'88 - '98	HO 26 FL	1	-
RVF 750 R	RC 45	G 670	'93 - '99	STX 07	2	-
ST 1100 Pan European	SC 26	F 440	'92 - '95	HO 26 FL	2	-
VF 750 C	RC 43	G 412	'93 - '97	HO 28 FL	2	-
VFR 400 R	NC 24	-	'87 - '93	STX 04	2	-
VFR 400 RR	NC 30	-	'91 - '95	STX 04	2	-
VFR 750 F	RC 36	F 372	'94 - '97	STX 04	2	-
VFR 750 R	RC 30	E 840	'88 - '92	STX 17	2	-
VFR 800 FIW	RC 46	K 011	'97 - '01	STX 05	2	-
VFR 800 FIW	RC 46	e13*0132	'01 - '05	STX 05	2	-
VFR 800 FIW Final Edition	RC 46	e13*0132	'06 - '08	STX 05	2	-
VT 600 C Shadow	PC 21	E 839	'88 - '00	HO 08 FL	1	-
VTR 250 F	MC 33	-	'97 - '98	HO 26 FL	1	-
VTR 1000 F Firestorm	SC 36	H 687	'97 - '01	STX 04	2	-
VTR 1000 F Firestorm	SC 36	e13*0044	'01 - '05	STX 04	2	-
VTR 1000 SP-1	SC 45	e4*0061	'00 - '02	STX 41	2	-
VTR 1000 SP-2	SC 45	e4*0061	'02 - '05	STX 41	2	-
XL 1000 V Varadero	SD 01	e4*0009	'98 - '01	STX 05	2	-
XR 400 SM	NE 03	-	'96 - '03	STX 51	1	-

Fahrzeughersteller						
HONDA (USA) Bremsscheibe Typ B						
Handelsbezeichnung	amtl. Typ	ABE/EG-BE	Bauj.	Ausführung Achse 1	Anzahl	Ausführung Achse 2
F 6 C Valkyrie	SC 34	H 582	'96 - '02	STX 05	2	-
VT 1100 C	SC 23	E 778	'88 - '91	HO 27 FL	1	-
VT 1100 C	SC 23	G 600	'93 - '96	HO 27 FL	1	-
VT 1100 C 2 ACE	SC 32	H 027	'95 - '98	HO 26 FL	1	-
VT 1100 C 3	SC 43	e4*0062	'00 - '06	HO 26 FL	1	-
VT 1100 C 3 ACE Aero	SC 39	K 012	'98 - '00	HO 26 FL	1	-

Fahrzeugteil : Austausch-Bremsscheibe

Typ : B

Antragsteller : Braking Sunstar S.p.a., 20040 Briosco (MI)

24AG0233-05

Anlage 4

Fahrzeughersteller						
Husaberg (S) Bremsscheibe Typ B						
Handelsbezeichn.	amtl. Typ	ABE/EG-BE	Bauj.	Ausführung Achse 1	Anzahl	Ausführung Achse 2
FE 350	HUSABERG FE	-	'94 - '99	HU 03 FL	1	-
FE 400	HUSABERG FE	e5*0001	'00 - '03	STX 54	1	-
FE 400 E	HUSABERG FE	e5*0001	'01 - '03	STX 54	1	-
FE 400 SM	HUSABERG FE	e5*0001	'99 - '03	HU 03 FL	1	-
FE 400 SM	HUSABERG FE	e5*0001	'99 - '03	STX 54	1	-
FE 501 E	HUSABERG FE	e5*0001	'99 - '04	STX 54	1	-
FE 501 S	HUSABERG FE	e5*0001	'99 - '04	STX 54	1	-
FE 501 SM	HUSABERG FE	e5*0001	'99 - '03	HU 03 FL	1	-
FE 501 SM	HUSABERG FE	e5*0001	'99 - '03	STX 54	1	-
FE 550 E	HUSABERG FE	e5*0001	'04 - '08	STX 54	1	-
FE 600 E	HUSABERG FE	e5*0001	'99 - '02	STX 54	1	-
FE 600 S	HUSABERG FE	e5*0001	'99 - '03	STX 54	1	-
FE 600 SM	HUSABERG FE	e5*0001	'99 - '03	HU 03 FL	1	-
FE 600 SM	HUSABERG FE	e5*0001	'99 - '03	STX 54	1	-
FE 650 E	HUSABERG FE	e5*0001	'01 - '08	STX 54	1	-
FS 400 E	HUSABERG FE	e5*0001	'01 - '03	STX 54	1	-
FS 450 E	HUSABERG FE	e5*0001	'03 - '04	STX 54	1	-
FS 570	HUSABERG FE	e5*0001	'10	STX 54	1	-
FS 650 E	HUSABERG FE	e5*0001	'01 - '08	STX 54	1	-

Fahrzeughersteller						
Husqvarna (S) / (I) Bremsscheibe Typ B						
Handelsbezeichn.	amtl. Typ	ABE/EG-BE	Bauj.	Ausführung Achse 1	Anzahl	Ausführung Achse 2
TE 350	3 AF	-	'92 - '96	HU 03 FL	1	-
TE 410	2 AA	-	'95 - '99	STX 53	1	-
TE 410	2 AA	-	'95 - '99	HU 03 FL	1	-
TE 410	TE 410	-	'00 - '01	STX 59	1	-
TE 410	TE 410	-	'00 - '01	HU 04 FL	1	-
TE 610	TE 610	-	'92 - '94	HU 03 FL	1	-
TE 610	TE 610	-	'95 - '99	HU 03 FL	1	-
TE 610	TE 610	-	'95 - '99	STX 53	1	-
TE 610 E	8 AE	-	'95 - '99	STX 53	1	-
TE 610 E	8 AE	-	'98 - '99	HU 03 FL	1	-
WR 125	AB	-	'81 - '89	HU 03 FL	1	-
WR 250	AB	-	'94 - '99	HU 03 FL	1	-
WR 250	AB	-	'95 - '99	STX 53	1	-
WR 360	AB	-	'92 - '99	HU 03 FL	1	-
WR 360	AB	-	'95 - '99	STX 53	1	-
WRE 125	AB	-	'95 - '99	HU 03 FL	1	-

Fahrzeugteil : Austausch-Bremsscheibe

Typ : B

Antragsteller : Braking Sunstar S.p.a., 20040 Briosco (MI)

24AG0233-05

Anlage 4

Fahrzeughersteller						
Kawasaki (J) Bremsscheibe Typ B						
Handelsbezeichnung	amtl. Typ	ABE/EG-BE	Bauj.	Ausführung Achse 1	Anzahl	Ausführung Achse 2
1000 GTR	ZGT 00 A	E 098	'93 - '98	STX 08	2	-
1400 GTR	ZGT 40 A	e1*0310	'07 - '10	STX 90	2	-
ER-6 f	EX 650 A	e1*0269	'05 - '08	STX 70	2	-
ER-6 n	ER 650 A	e1*0260	'05 - '08	STX 70	2	-
GPZ 900 R	ZX 900 A	D 393	'90 - '95	STX 08	2	-
GPZ 1100 Horizont	ZXT 10 E	G 936	'94 - '00	STX 08	2	-
KLX 650 C	LX 650 C	G 245	'93 - '95	KW 19 FL	1	-
KLX 650 R	LX 650 A	-	'93 - '99	STX 56	2	-
Versys 650	LE 650 C	e1*0462	'07 - '10	STX 70	2	-
Versys 650 ABS	LE 650 C	e1*0462	'07 - '10	STX 70	2	-
VN 800	VN 800 A	G 986	'94 - '98	KW 23 FL	1	-
VN 800 Classic	VN 800 A	G 986	'96 - '01	KW 23 FL	1	-
VN 1500 Classic	VNT 50 D	H 366	'96 - '98	KW 23 FL	1	-
VN 1500 Mean Streak	VNT 50 P	e1*00117	'01 - '06	STX 09	2	-
VN 1600 Mean Streak	VNT 60 B	e4*0215	'03 - '06	STX 09	2	-
Suzuki VZ 1600 Marauder	VNT 60 B	e4*0215	'03 - '06	STX 09	2	-
Z 750	ZR 750 J	e1*0187	'03 - '06	STX 08	2	-
Z 750	ZR 750 L	e1*0309	'07 - '10	STX 70	2	-
Z 750 ABS	ZR 750 L	e1*0309	'07 - '10	STX 70	2	-
Z 750 S	ZR 750 J	e1*0187	'04 - '06	STX 08	2	-
Z 1000	ZRT 00 A	e1*0172	'03 - '06	STX 08	2	-
Z 1000	ZRT 00 B	e4*1275	'07 - '10	STX 71	2	-
Z 1000 ABS	ZRT 00 B	e4*1275	'07 - '09	STX 72	2	-
Zephyr 550	ZR 550 B	F 540	'91 - '01	STX 08	2	-
Zephyr 750	ZR 750 C	F 541	'90 - '01	STX 08	2	-
Zephyr 1100	ZRT 10 A	F 989	'92 - '01	STX 06	2	-
ZL 600 Eliminator	ZL 600 B	G 987	'95 - '99	STX 08	1	-
ZR-7	ZR 750 F	e1*00023	'99 - '03	STX 08	2	-
ZR-7 S	ZR 750 F	e1*00023	'00 - '03	STX 08	2	-
ZRX 1100	ZRT 10 C	H 619	'96 - '98	STX 06	2	-
ZRX 1100	ZRT 10 C	e4*0011	'98 - '00	STX 06	2	-
ZRX 1200	ZRT 20 A	e4*0106	'00 - '05	STX 06	2	-
ZRX 1200 R	ZRT 20 A	e4*0106	'00 - '05	STX 06	2	-
ZRX 1200 S	ZRT 20 A	e4*0106	'00 - '05	STX 06	2	-
ZX-6 R Ninja	ZX 600 F	G 937	'95 - '97	STX 08	2	-
ZX-6 R Ninja	ZX 600 G	H 967	'97 - '98	STX 09	2	-
ZX-6 R Ninja	ZX 600 J	e4*0042	'99	STX 31	2	-
ZX-6 R Ninja	ZX 600 J	e4*0042	'99 - '02	STX 31	2	-
ZX-6 R Ninja	ZX 600 J	e4*0042	'00 - '02	STX 08	2	-
ZX-6 R Ninja	ZX 636 A	e1*00141	'02 - '03	STX 08	2	-
ZX-6 R Ninja	ZX 636 B	e4*0180	'03 - '04	STX 08	2	-
ZX-6 RR Ninja	ZX 600 K	e1*0174	'03 - '05	STX 70	2	-

Fahrzeugteil : Austausch-Bremsscheibe

Typ : B

Antragsteller : Braking Sunstar S.p.a., 20040 Briosco (MI)

24AG0233-05

Anlage 4

Fahrzeughersteller						
Kawasaki (J)			Bremsscheibe Typ B			
Handelsbezeichnung	amtl. Typ	ABE/EG-BE	Bauj.	Ausführung Achse 1	Anzahl	Ausführung Achse 2
ZX-7 R Ninja	ZX 750 N	H 202	'95 - '02	STX 09	2	-
ZX-7 RR Ninja	ZX 750 N	H 202	'95 - '02	STX 09	2	-
ZX-9 R Ninja	ZX 900 B	G 588	'93 - '97	STX 09	2	-
ZX-9 R Ninja	ZX 900 C	H 884	'97 - '99	STX 31	2	-
ZX-9 R Ninja	ZX 900 E	e1*00054	'00 - '01	STX 06	2	-
ZX-9 R Ninja	ZX 900 E	e1*00054	'02 - '03	STX 09	2	-
ZX-10 R Ninja	ZXT 00 C	e4*0246	'04 - '05	STX 70	2	-
ZX-10 R Ninja	ZXT 00 E	e1*0350	'08 - '09	STX 90	2	-
ZX-10 R Ninja	ZXT00F	e1*0443	'10 - '11	STX 90	2	-
ZX-12 R Ninja	ZXT 20 A	e1*00065	'00 - '03	STX 09	2	-
ZX-12 R Ninja	ZXT 20 A	e1*00065	'04 - '06	STX 08	2	-
ZXR 400	ZX 400 H	-	'89 - '90	STX 08	2	-
ZXR 400	ZX 400 L	F 669	'91 - '93	STX 06	2	-
ZXR 750	ZX 750 H	F 102	'88 - '92	STX 06	2	-
ZXR 750	ZX 750 J	F 671	'91 - '95	STX 09	2	-
ZXR 750	ZX 750 J	F 671	'91 - '95	STX 06	2	-
ZXR 750	ZX 750 L	G 154	'92 - '95	STX 09	2	-
ZXR 750 R	ZX 750 J	F 671	'91 - '95	STX 09	2	-
ZXR 750 R	ZX 750 J	F 671	'91 - '95	STX 06	2	-
ZXR 750 R	ZX 750 L	G 154	'92 - '95	STX 09	2	-
ZZR 250	EX 250 H	-	'91 - '01	STX 08	1	-
ZZR 600	ZX 600 D	F 382	'89 - '93	STX 08	2	-
ZZR 600	ZX 600 E	G 202	'93 - '01	STX 08	2	-
ZZR 600	ZX 600 E	G 202	'93 - '06	STX 08	2	-
ZZR 1100	ZXT 10 C	F 381	'89 - '92	STX 06	2	-
ZZR 1100	ZXT 10 D	G 203	'92 - '01	STX 09	2	-
ZZR 1200	ZXT 20 C	e1*00142	'02 - '05	STX 09	2	-
ZZR 1400	ZXT 40 A	e4*0912	'06 - '07	STX 90	2	-
ZZR 1400 ABS	ZXT 40 C	e4*1560	'08 - '10	STX 90	2	-

Fahrzeugteil : Austausch-Bremsscheibe

Typ : B

Antragsteller : Braking Sunstar S.p.a., 20040 Briosco (MI)

24AG0233-05

Anlage 4

Fahrzeughersteller						
KTM (A) Bremsscheibe Typ B						
Handelsbezeichnung	amtl. Typ	ABE/EG-BE	Bauj.	Ausführung Achse 1	Anzahl	Ausführung Achse 2
125 EXC	KTM 2T-EXC	e1*00060	'98 - '06	KT 02 FL	1	-
125 EXC	KTM 2T-EXC	e1*00060	'98 - '11	STX 54	1	-
125 EXC Sixdays	KTM 2T-EXC	e1*00060	'09	STX 54	1	-
125 Sting	KTM LC2	H 522	'98 - '99	STX 54	1	-
200 EXC	KTM 2T-EXC	e1*00060	'98 - '06	KT 02 FL	1	-
200 EXC	KTM 2T-EXC	e1*00060	'98 - '11	STX 54	1	-
250 EXC	KTM 2T-EXC	e1*00060	'98 - '06	KT 02 FL	1	-
250 EXC	KTM 2T-EXC	e1*00060	'98 - '11	STX 54	1	-
250 EXC-F	KTM 250 EXC-F	e1*0285	'03 - '11	STX 54	1	-
250 EXC-F Sixdays	KTM 250 EXC-F	e1*0285	'09	STX 54	1	-
250 EXC Sixdays	KTM 2T-EXC	e1*00060	'09	STX 54	1	-
300 EXC	KTM 2T-EXC	e1*00060	'98 - '06	KT 02 FL	1	-
300 EXC	KTM 2T-EXC	e1*00060	'97 - '11	STX 54	1	-
300 EXC Sixdays	KTM 2T-EXC	e1*00060	'09	STX 54	1	-
380 EXC	KTM 2T-EXC	-	'96	KT 02 FL	1	-
380 EXC	KTM 2T-EXC	-	'98 - '02	STX 54	1	-
400 EXC	KTM 4T-EXC	e1*00067	'98 - '06	KT 02 FL	1	-
400 EXC	KTM 4T-EXC	e1*00067	'94 - '11	STX 54	1	-
400 LC 4	KTM 4T-EGS	-	'96	KT 02 FL	1	-
400 LC 4 Super Competition	4T-SC	e12*0001	'98 - '06	KT 02 FL	1	-
450 EXC	KTM 4T-EXC	e1*00067	'02 - '06	KT 02 FL	1	-
450 EXC	KTM 4T-EXC	e1*00067	'03 - '11	STX 54	1	-
450 EXC-R	KTM EXC-R	e1*0335	'08 - '09	STX 54	1	-
450 EXC Sixdays	KTM 4T-EXC	e1*00067	'09	STX 54	1	-
520 EXC	KTM 4T-EXC	e1*00067	'98 - '06	KT 02 FL	1	-
520 EXC	KTM 4T-EXC	e1*00067	'00 - '02	STX 54	1	-
525 EXC	KTM 4T-EXC	e1*00067	'03 - '08	STX 54	1	-
530 EXC	KTM 4T-EXC	e1*00067	'10 - '11	STX 54	1	-
530 EXC-R	KTM EXC-R	e1*0335	'08 - '09	STX 54	1	-
530 EXC Sixdays	KTM 4T-EXC	e1*00067	'09	STX 54	1	-
600 LC 4	KTM ER 600 LC4	-	'91 - '92	STX 54	1	-
620 LC 4	KTM 4T-EGS	e1*00007	'98 - '06	KT 02 FL	1	-
620 LC 4	KTM 4T-EGS	e1*00007	'96 - '02	STX 54	1	-
620 LC 4 Adventure	KTM 4T-EGS	e1*00007	'97 - '98	KT 03 FL	1	-
620 LC 4 Duke I	KTM DK I	-	'95 - '98	STX 54	1	-
620 LC 4 Super Competition	4T-SC	e12*0001	'00 - '04	STX 54	1	-
620 LC 4 Super Competition	4T-SC	e12*0001	'98 - '06	KT 02 FL	1	-
620 LC 4	KTM 4T-EGS	e1*00007	'98 - '06	KT 02 FLD	1	-
620 LC 4 Duke I	KTM 620 LC4	-	'94 - '98	STX 54 D	1	-
620 LC 4 Super Competition	4T-SC	e12*0001	'98 - '06	KT 02 FLD	1	-

Fahrzeugteil : Austausch-Bremsscheibe

Typ : B

Antragsteller : Braking Sunstar S.p.a., 20040 Briosco (MI)

24AG0233-05

Anlage 4

Fahrzeughersteller						
KTM (A) Bremsscheibe Typ B						
Handelsbezeichnung	amtl. Typ	ABE/EG-BE	Bauj.	Ausführung Achse 1	Anzahl	Ausführung Achse 2
625 SMC	KTM 4T-EGS	e1*00007	'05 - '08	STX 54	1	-
625 SXC	KTM 4T-EGS	e1*00007	'03 - '08	STX 54	1	-
640 LC 4	KTM 4T-EGS	e1*00007	'98 - '06	KT 02 FL	1	-
640 LC 4 Adventure	KTM 4T-EGS	e1*00007	'98 - '07	KT 03 FL	1	-
640 LC 4 Adventure	KTM 4T-EGS	e1*00007	'01 - '03	STX 54	1	-
640 LC 4 Duke II	KTM DK II	e1*00048	'98 - '02	STX 54	1	-
640 LC 4 Duke II	KTM DK II	e1*00048	'03 - '06	STX 01	1	-
640 LC 4 Super Competition	4T-SC	e12*0001	'98 - '06	KT 02 FL	1	-
640 LC 4 Super Moto	KTM 4T-EGS	e1*00007	'98 - '07	STX 54	1	-
660 LC 4 Super Competition	4T-SC	e12*0001	'01 - '06	KT 02 FL	1	-
660 LC 4 Super Moto	4T-SC	e12*0001	'04 - '06	STX 54	1	-
690 Duke	KTM Duke	e1*0353	'08	STX 73	1	-
690 Super Moto	KTM LC4	e1*0313	'07 - '08	STX 54	1	-
690 Super Moto Prestige	KTM LC4	e1*0313	'07 - '08	STX 73	1	-
690 Super Moto R	KTM LC4	e1*0313	'08	STX 73	1	-
950 LC 8 Adventure	KTM LC8	e1*0180	'03 - '06	KT 03 FL	2	-
950 LC 8 Adventure S	KTM LC8	e1*0180	'03 - '06	KT 08 FL	2	-
950 LC 8 Superenduro S	KTM LC8	e1*0180	'06 - '08	KT 03 FL	1	-
990 LC 8 Adventure	KTM LC8	e1*0180	'06 - '07	KT 03 FL	1	-
990 LC 8 Super Duke	KTM LC8 EFI	e1*0232	'04 - '06	STX 73	2	-
GS 125 LD	KTM GS 125 LD	-	'93 - '97	STX 54	1	-
GS 250 LD	KTM GS 250 LD	-	'93 - '97	STX 54	1	-
GS 300 LD	KTM GS 300 LD	-	'91 - '96	STX 54	1	-

Fahrzeughersteller						
Laverda (I) Bremsscheibe Typ B						
Handelsbezeichnung	amtl. Typ	ABE/EG-BE	Bauj.	Ausführung Achse 1	Anzahl	Ausführung Achse 2
650 Sport	LAV 650	-	'95 - '97	STX 01	2	-
650 Ghost	LAV 650	-	'96 - '99	STX 01	2	-
650 S Formula	LAV 650	-	'98 - '99	STX 01	2	-
650 Strike	LAV 650	-	'98 - '99	STX 01	2	-
650 Formula	LAV 650	-	'95 - '97	STX 01	2	-
668 Sport	LAV 668/1	-	'96 - '98	STX 01	2	-
750 S	ST	-	'01 - '03	STX 01	2	-
750 Formula S	ST	-	'98 - '01	STX 01	2	-
750 Strike	750 STRIKE	-	'98 - '01	STX 01	2	-

Fahrzeugteil : Austausch-Bremsscheibe

Typ : B

Antragsteller : Braking Sunstar S.p.a., 20040 Briosco (MI)

24AG0233-05

Anlage 4

Fahrzeughersteller						
MBK (F) Bremsscheibe Typ B						
Handelsbezeichnung	amtl. Typ	ABE/EG-BE	Bauj.	Ausführung Achse 1	Anzahl	Ausführung Achse 2
Yamaha XT 660 X	DM 01	e13*0085	'04 -	STX 74	1	-

Fahrzeughersteller						
Montesa-Honda (E) Bremsscheibe Typ B						
Handelsbezeichnung	amtl. Typ	ABE/EG-BE	Bauj.	Ausführung Achse 1	Anzahl	Ausführung Achse 2
XL 1000 V Varadero	SD 02	e9*0059	'03 - '07	STX 05	2	-

Fahrzeughersteller						
Moto Guzzi (I) Bremsscheibe Typ B						
Handelsbezeichnung	amtl. Typ	ABE/EG-BE	Bauj.	Ausführung Achse 1	Anzahl	Ausführung Achse 2
1000 California II	VT	C 609	'82 - '88	MG 02 FL	2	MG 01 RL
1000 S	VV	-	'89	MG 01 RL	2	MG 01 RL
1000 S	VV	F 428	'90 - '94	MG 01 FL	2	MG 01 RL
1000 SP II	VH	E 172	'86 - '89	MG 02 FL	2	MG 01 RL
1000 SP III	VN	F 211	'89 - '90	MG 02 FL	2	MG 01 RL
1200 Sport	LP	e11*0152	'07	STX 01	2	-
Breva 750 i.e.	LL	e11*00081	'03 - '07	STX 01	1	-
Breva 850	LP	e11*0152	'06	-	-	STX 01
Breva 850 ABS	LP	e11*0152	'06 - '10	STX 01	2	-
Breva 1100	LP	e11*0152	'05 - '06	STX 01	2	-
Breva 1200	LP	e11*0152	'08 - '09	STX 01	2	-
California III	VW	F 429	'92 - '94	MG 02 FL	2	MG 01 RL
California III i.e.	VY	G 074	'92 - '94	MG 02 FL	2	MG 01 RL
California 1100 i	KC	G 547	'93 - '96	MG 02 FL	2	MG 01 RL
California 1100 i	KC	H 650	'96	MG 02 FL	2	MG 01 RL
California EV	KD	H 651	'96 - '00	STX 01	2	-
California EV Special 1100	KD	e11*00033	'97 - '03	STX 01	2	-
California Jackal	KD	e11*00033	'01 - '06	STX 01	1	-
California Special Sport	KD	e11*00033	'01 - '03	STX 01	2	-
California Stone	KD	e11*00033	'01 - '06	STX 01	2	-
California Stone Touring	KD	e11*00033	'04 - '06	STX 01	2	-
Daytona RS 1000 i	KA	-	'91 - '94	STX 15	2	-
Daytona RS 1000 i	KL	H 518	'95 - '00	STX 01	2	-
Daytona Sport 1100	KE	G 791	'96	STX 01	2	-
Daytona Sport 1100	KE	H 652	'97 - '99	STX 01	2	-
Daytona Sport 1100 i	KF	H 409	'96 - '98	STX 01	2	-

Fahrzeugteil : Austausch-Bremsscheibe

Typ : B

Antragsteller : Braking Sunstar S.p.a., 20040 Briosco (MI)

24AG0233-05

Anlage 4

Fahrzeughersteller						
Moto Guzzi (I)			Bremsscheibe Typ B			
Handelsbezeichnung	amtl. Typ	ABE/EG-BE	Bauj.	Ausführung Achse 1	Anzahl	Ausführung Achse 2
Griso 850	LS	e11*0211	'06 - '07	STX 01	2	-
Griso 1100	LS	e11*0211	'05 - '07	STX 01	2	-
Griso 1200 8 V	LS	e11*0211	'07	STX 01	2	-
Le Mans 1000	VV	D 772	'88 - '89	MG 01 RL	2	MG 01 RL
Le Mans	VV	F 428	'90 - '94	MG 01 RL	2	MG 01 RL
Nevada 750	LK	e3*0010	'03 - '05	STX 01	1	-
Nevada Classic 750 i.e.	LM	e11*0112	'05 - '10	STX 01	2	-
Norge 850 L	LP	e11*0152	'06 - '10	STX 01	2	-
Norge 850 L ABS	LP	e11*0152	'06 - '10	STX 01	2	-
Norge 850 T GTL ABS	LP	e11*0152	'06	STX 01	2	-
Norge 1200 H	LP	e11*0152	'07 - '10	STX 01	2	-
Norge 1200 H ABS	LP	e11*0152	'07 - '10	STX 01	2	-
Norge 1200 T GTL ABS	LP	e11*0152	'06	STX 01	2	-
Quota 1100 ES	KM	K 183	'99 - '03	-	-	MG 03 RL
Stelvio 1200	LZ	e11*0692	'08 - '09	STX 01	2	-
Stelvio 1200 8 V	LZ	e11*0692	'03 - '07	STX 01	2	-
Stelvio 1200 NTX	LZ	e11*0692	'09 - '10	STX 01	2	-
V 7 Cafe 750 i.e.	LW	e11*0671	'08 - '10	STX 01	2	-
V 10 Centauro	KK	H 601	'96	STX 01	2	-
V 10 Centauro Sport	KK	H 649	'98 - '01	STX 01	2	-
V 10 Centauro GT	KK	H 649	'98 - '01	STX 01	2	-
V 11 Café Sport	KT	e11*00055	'04 - '06	STX 01	2	-
V 11 Coppa Italia	KT	e11*00055	'04 - '06	STX 01	2	-
V 11 GT	KR	e3*0007	'98 - '06	STX 01	2	-
V 11 Le Mans	KS	e3*0075	'01 - '02	STX 01	2	-
V 11 Le Mans	KT	e11*00055	'02 - '06	STX 01	2	-
V 11 Le Mans Nero	KT	e11*00055	'02 - '06	STX 01	2	-
V 11 Le Mans Rosso Corsa	KT	e11*00055	'02 - '06	STX 01	2	-
V 11 Scura	KT	e11*00055	'04 - '06	STX 01	2	-
V 11 Sport	KR	e3*0007	'98 - '02	STX 01	2	-
V 11 Sport	KT	e11*00055	'02 - '06	STX 01	2	-
V 11 Sport Ballabio	KT	e11*00055	'04 - '06	STX 01	2	-
V 11 Sport Naked	KS	e3*0075	'01 - '06	STX 01	2	-

Fahrzeugteil : Austausch-Bremsscheibe

Typ : B

Antragsteller : Braking Sunstar S.p.a., 20040 Briosco (MI)

24AG0233-05

Anlage 4

Fahrzeughersteller						
Moto Morini (I) Bremsscheibe Typ B						
Handelsbezeichnung	amtl. Typ	ABE/EG-BE	Bauj.	Ausführung Achse 1	Anzahl	Ausführung Achse 2
9 1/2	01	e3*0340	'06	STX 01	2	-
Corsaro 1200	01	e3*0340	'05 - '06	STX 01	2	-
Corsaro 1200	02	e3*0443	'06 - '10	STX 01	2	-
Corsaro 1200 Avio	02	e3*0443	'08 - '10	STX 01	2	-
Corsaro 1200 Veloce	02	e3*0443	'07 - '10	STX 01	2	-

Fahrzeughersteller						
MV Agusta (I) Bremsscheibe Typ B						
Handelsbezeichnung	amtl. Typ	ABE/EG-BE	Bauj.	Ausführung Achse 1	Anzahl	Ausführung Achse 2
Cagiva Mito 125	N 3	e4*0066	'01 - '06	STX 01	1	-
Cagiva Mito 125 evoluzione	N 3	e4*0066	'06 - '09	STX 01	1	-
Cagiva Planet 125	N 3	e4*0066	'01 - '04	STX 01	1	-
Cagiva Raptor 125	N 3	e3*0066	'03 - '11	STX 01	1	-
Cagiva Raptor 650	M 2	e3*0018	'01 - '04	STX 39	2	-
Cagiva Raptor 1000	M 2	e3*0018	'01 - '04	STX 39	2	-
Cagiva V-Raptor 650	M 2	e3*0018	'01 - '06	STX 39	2	-
Cagiva V-Raptor 1000	M 2	e3*0018	'00 - '06	STX 39	2	-
Cagiva Xtra-Raptor 1000	M 2	e3*0018	'01 - '06	STX 66	2	-
Husqvarna SM 125 S	H 7	e3*0214	'00 - '09	HU 04 FL	1	-
Husqvarna TE 250	H 7	e3*0214	'04 - '09	HU 04 FL	1	-
Husqvarna TE 250	H 8	e3*0100	'04 - '10	HU 04 FL	1	-
Husqvarna TE 450	H 8	e3*0100	'02 - '06	HU 04 FL	1	-
Husqvarna TE 510	H 8	e3*0100	'02 - '10	HU 04 FL	1	-
Husqvarna TE 510 Centennial	H 8	e3*0100	'04	HU 04 FL	1	-
Husqvarna TE 510 Centennial	H 8	e3*0100	'04	STX 59	1	-
Husqvarna TE 570	H 7	e3*0214	'01 - '04	HU 04 FL	1	-
Husqvarna TE 570	H 7	e3*0214	'01 - '04	STX 59	1	-
Husqvarna TE 610	H 7	e3*0214	'00 - '04	HU 04 FL	1	-
Husqvarna TE 610	H 7	e3*0214	'00 - '04	STX 59	1	-
Husqvarna TE 610 E	H 7	e3*0214	'05 - '08	HU 04 FL	1	-
Husqvarna TE 610 E	H 7	e3*0214	'07 - '08	WL 4005	1	-
Husqvarna WR 125	2 H	e3*0091	'06 - '11	HU 04 FL	1	-
Husqvarna WR 250	3 H	e3*0094	'00 - '11	HU 04 FL	1	-
Husqvarna WR 360	3 H	e3*0094	'00 - '04	HU 04 FL	1	-
Husqvarna WR 360	3 H	e3*0094	'00 - '04	STX 59	1	-
Husqvarna WRE 125	H 2	e3*0091	'01 - '09	HU 04 FLD	1	-

Fahrzeugteil : Austausch-Bremsscheibe

Typ : B

Antragsteller : Braking Sunstar S.p.a., 20040 Briosco (MI)

24AG0233-05

Anlage 4

Fahrzeughersteller						
MV Agusta (I) Bremsscheibe Typ B						
Handelsbezeichnung	amtl. Typ	ABE/EG-BE	Bauj.	Ausführung Achse 1	Anzahl	Ausführung Achse 2
750 F 4 Ago	F 4	e3*0024	'04 - '06	STX 45	2	-
750 F 4 Brutale S	F 4	e3*0024	'01 - '06	STX 45	2	-
750 F 4 Brutale Oro	F 4	e3*0024	'01 - '06	STX 45	2	-
750 F 4 S	F 4	e3*0024	'00 - '03	STX 45	2	-
750 F 4 S 1+1	F 4	e3*0024	'04 - '06	STX 45	2	-
750 F 4 Senna	F 4	e3*0024	'00 - '06	STX 45	2	-
750 F 4 Serie Oro	F 4	e3*0024	'98 - '99	STX 45	2	-
910 F 4 Brutale R	F 4	e3*0024	'05 - '06	STX 45	2	-
910 F 4 Brutale S	F 4	e3*0024	'05 - '06	STX 45	2	-
910 Brutale R	F 4	e3*0024	'06 - '08	STX 92	2	-
1000 F 4 Ago	F 5	e3*0236	'04 - '06	STX 45	2	-
1000 F 4 S	F 5	e3*0236	'04 - '06	STX 45	2	-
1000 F 4 S 1+1	F 5	e3*0236	'04 - '06	STX 45	2	-
1000 F 4 S Mamba	F 5	e3*0236	'04 - '07	STX 45	2	-
1000 F 4 Tamburini	F 5	e3*0236	'04 - '06	STX 45	2	-
1000 F 4 Tamburini 1+1	F 5	e3*0236	'04 - '06	STX 45	2	-
1078 F 4 Brutale R	F 5	e3*0236	'08 - '09	STX 92	2	-
1078 F 4 RR 312	F 5	e3*0236	'07 - '08	STX 92	2	-

Fahrzeughersteller						
MZ (D) Bremsscheibe Typ B						
Handelsbezeichnung	amtl. Typ	ABE/EG-BE	Bauj.	Ausführung Achse 1	Anzahl	Ausführung Achse 2
MZ 1000 S	MZ 1000	e1*0202	'03 - '08	STX 01	2	-
MZ 1000 SF	MZ 1000	e1*0202	'05 - '08	STX 01	2	-
MZ 1000 SFs	MZ 1000	e1*0202	'05 - '08	STX 01	2	-

Fahrzeugteil : Austausch-Bremsscheibe

Typ : B

Antragsteller : Braking Sunstar S.p.a., 20040 Briosco (MI)

24AG0233-05

Anlage 4

Fahrzeughersteller						
Piaggio (I) Bremsscheibe Typ B						
Handelsbezeichnung	amtl. Typ	ABE/EG-BE	Bauj.	Ausführung Achse 1	Anzahl	Ausführung Achse 2
Aprilia ETV 1000 Capo Nord	PS	e11*00031	'01 - '07	AP 19 FL	2	-
Aprilia MX 125	TT	e11*0088	'07	STX 01	1	-
Aprilia NA 850 Mana	RC	e11*0663	'07 - '10	STX 01	2	-
Aprilia NA 850 Mana GT	RC	e11*0663	'08 - '10	STX 01	2	-
Aprilia Pegaso 650 Strada	VD	e11*0170	'06 - '10	STX 01	1	-
Aprilia RS 125 R	PY	e11*0383	'05 - '06	STX 01	1	-
Aprilia RS 125 R	RD	e11*0529	'07	STX 01	1	-
Aprilia RS 125 R	RM	e11*0665	'08 - '11	STX 01	1	-
Aprilia RSV 1000 R	RR	e11*0093	'06 - '09	STX 73	2	-
Aprilia RSV 1000 R Factory	RR	e11*0093	'06 - '10	STX 73	2	-
Aprilia RSV 1000 R Tuono Fighter	RR	e11*0093	'06 - '10	STX 73	2	-
Aprilia RSV 1000 R Nera	RR	e11*0093	'06 - '10	STX 73	2	-
Aprilia RSV 4 1000	RK	e11*0749	'08 - '10	STX 73	2	-
Aprilia RSV 4 1000 Factory	RK	e11*0749	'09 - '10	STX 73	2	-
Aprilia SL 750 Shiver	RA	e11*0619	'07 -	STX 01	2	-
Aprilia SXV 4.5	VS	e11*0372	'06 - '07	STX 91	2	-
Aprilia SXV 5.5	VS	e11*0372	'06 - '07	STX 91	2	-

Fahrzeughersteller						
Suzuki (J) Bremsscheibe Typ B						
Handelsbezeichnung	amtl. Typ	ABE/EG-BE	Bauj.	Ausführung Achse 1	Anzahl	Ausführung Achse 2
DL 650 V-Strom	WVB 1	e4*0233	'03 - '05	STX 69	1	-
DL 1000 V-Strom	WVBS	e4*0142	'01 - '06	STX 68	2	-
DR 650 SE	SP 46 B	H 169	'95 - '98	SZ 06 FL	1	-
DR-Z 400 E	WVBC	e4*0066	'00 - '08	STX 55	1	-
DR-Z 400 S	WVBC	e4*0066	'00 - '09	STX 55	1	-
DR-Z 400 SM	WVB 8	e4*0376	'05 - '09	STX 55	1	-
GS 500	WVBK	e4*0105	'01 - '03	STX 12	1	-
GS 500 E	GM 51 A	-	'88 - '00	STX 12	1	-
GS 500 E	GM 51 B	F 114	'88 - '00	STX 12	1	-
GSF 250 Bandit	GJ 74 A	-	'90 - '91	STX 12	1	-
GSF 400 Bandit	GK 75 A	-	'89 - '92	STX 12	2	-
GSF 400 Bandit	GK 75 B	F 610	'91 - '96	STX 12	2	-
GSF 600 Bandit	GN 77 A	-	'94 - '99	STX 13	2	-
GSF 600 Bandit	GN 77 B	H 008	'94 - '99	STX 13	2	-
GSF 600 Bandit	WVA 8	e4*0060	'00 - '04	STX 13	2	-
GSF 600 S Bandit	GN 77 B	H 008	'97 - '99	STX 13	2	-
GSF 600 S Bandit	WVA 8	e4*0060	'00 - '04	STX 13	2	-

Fahrzeugteil : Austausch-Bremsscheibe

Typ : B

Antragsteller : Braking Sunstar S.p.a., 20040 Briosco (MI)

24AG0233-05

Anlage 4

Fahrzeughersteller						
Suzuki (J) Bremsscheibe Typ B						
Handelsbezeichnung	amtl. Typ	ABE/EG-BE	Bauj.	Ausführung Achse 1	Anzahl	Ausführung Achse 2
GSF 650 Bandit	WVB 5	e4*0359	'04 - '06	STX 69	2	-
GSF 650 S Bandit	WVB 5	e4*0359	'04 - '06	STX 69	2	-
GSF 1200 Bandit	GV 75 A	H 344	'96 - '99	STX 12	2	-
GSF 1200 Bandit	WVA 9	e4*0086	'00 - '04	STX 12	2	-
GSF 1200 S Bandit	GV 75 A	H 344	'97 - '99	STX 12	2	-
GSF 1200 S Bandit	WVA 9	e4*0086	'00 - '04	STX 12	2	-
GSX 600 F	GN 72 A	-	'89 - '97	STX 13	2	-
GSX 600 F	GN 72 B	E 775	'89 - '97	STX 13	2	-
GSX 600 F	AJ	H 928	'97 - '01	STX 13	2	-
GSX 600 F	WVAJ	E4*0170	'02 - '05	STX 69	2	-
GSX 650 F	WVCJ	E4*1342	'07 - '10	STX 69	2	-
GSX 750	AE	H 927	'97 - '03	STX 11	2	-
GSX 750 F	GR 78 A	F 025	'88 - '97	STX 13	2	-
GSX 750 F	AK	K 222	'98 - '01	STX 13	2	-
GSX 750 F	WVAK	E4*0171	'02 - '05	STX 69	2	-
GSX 1100 G	GV 74 A	F 725	'93 - '95	SZ 19 FL	2	-
GSX 1200 Inazuma	A 3	K 426	'99 - '01	STX 12	2	-
GSX 1300 R Hayabusa	WVA 1	e4*0012	'98 - '05	STX 20	2	-
GSX 1400	WVBN	e4*0016	'01 - '06	STX 20	2	-
GSX-R 600	AD	H 583	'96 - '00	STX 20	2	-
GSX-R 600	WVBG	e4*0100	'00 - '03	STX 20	2	-
GSX-R 600	WVB 2	e4*0253	'03 - '04	STX 67	2	-
GSX-R 600	WVCE	e4*0849	'05 - '07	STX 76	2	-
GSX-R 750	GR 77 B	-	'89 - '92	STX 10	2	-
GSX-R 750	GR 7 AA	-	'89 - '92	STX 10	2	-
GSX-R 750	GR 7 AB	F 345	'89 - '92	STX 10	2	-
GSX-R 750	GR 7 BA	-	'89 - '92	STX 10	2	-
GSX-R 750	WVBD	e4*0068	'99 - '03	STX 20	2	-
GSX-R 750	WVB 3	e4*0261	'03 - '05	STX 67	2	-
GSX-R 750	WVCF	e4*0890	'05 - '08	STX 76	2	-
GSX-R 750 Limited Edition	GR 75 A	D 788	'85	STX 10	2	-
GSX-R 750 W	GR 7 BB	F 971	'91 - '95	STX 10	2	-
GSX-R 750 T	GR 7 DA	-	'95 - '97	STX 20	2	-
GSX-R 750 T	GR 7 DB	H 254	'95 - '97	STX 20	2	-
GSX-R 750 FI	GR 7 DB	H 254	'97 - '99	STX 20	2	-
GSX-R 1000	WVBL	e4*0108	'01 - '02	STX 20	2	-
GSX-R 1000	WVBZ	e4*0193	'03 - '04	STX 67	2	-
GSX-R 1000	WVB 6	e4*0375	'04 - '06	STX 76	2	-
GSX-R 1000	WVCL	e4*1343	'07 - '08	STX 76	2	-
GSX-R 1000	WVCY	e4*2132	'09 - '10	STX 101	2	-

Fahrzeugteil : Austausch-Bremsscheibe

Typ : B

Antragsteller : Braking Sunstar S.p.a., 20040 Briosco (MI)

24AG0233-05

Anlage 4

Fahrzeughersteller						
Suzuki (J) Bremsscheibe Typ B						
Handelsbezeichnung	amtl. Typ	ABE/EG-BE	Bauj.	Ausführung Achse 1	Anzahl	Ausführung Achse 2
GSX-R 1100	GU 74 A	-	'86 - '89	STX 22	2	-
GSX-R 1100	GU 74 B	-	'86 - '89	STX 22	2	-
GSX-R 1100	GU 74 C	E 117	'86 - '88	STX 22	2	-
GSX-R 1100	GV 73 A	-	'90 - '92	STX 10	2	-
GSX-R 1100	GV 73 B	-	'90 - '92	STX 10	2	-
GSX-R 1100	GV 73 C	F 024	'90 - '92	STX 10	2	-
GSX-R 1100 W	GU 75 A	-	'93 - '96	STX 10	2	-
GSX-R 1100 W	GU 75 B	-	'93 - '96	STX 10	2	-
GSX-R 1100 W	GU 75 C	G 253	'93 - '96	STX 10	2	-
Kawasaki KLV 650	WVB 1	e4*0233	'04 - '05	STX 69	2	-
Kawasaki KLV 1000	WVBS	e4*0142	'04 - '05	STX 68	2	-
RG 125 Gamma	NF 31 A	-	'92 - '99	STX 11	1	-
RGV 250	VJ 22 A	-	'90 - '95	STX 11	2	-
RGV 250	VJ 22 B	F 611	'90 - '95	STX 11	2	-
RGV 250	VJ 23 A	-	'96	STX 11	2	-
RF 600 R	GN 76 B	G 319	'93 - '97	STX 13	2	-
RF 900 R	GT 73 B	G 616	'93 - '97	STX 12	2	-
RF 900 RS 2	GT 73 B	G 616	'94 - '97	STX 12	2	-
SV 650	AV	K 329	'98 - '02	STX 13	2	-
SV 650	WVBY	e4*0192	'03 - '09	STX 69	2	-
SV 650 S	AV	K 329	'98 - '02	STX 13	2	-
SV 650 S	WVBY	e4*0192	'03 - '09	STX 69	2	-
SV 1000	WVBX	e4*0191	'03 - '04	STX 68	2	-
SV 1000 S	WVBX	e4*0191	'03 - '04	STX 68	2	-
TL 1000 S	AG	H 632	'97 - '01	STX 20	2	-
TL 1000 R	AM	H 977	'98 - '99	STX 20	2	-
VL 1500 LC	AL	H 968	'97 - '01	SZ 25 FL	2	-
VL 1500 LC	VY 51 A	-	'97 - '01	SZ 25 FL	2	-
VL 1500 LC	WVAL	e1*00099	'01 - '04	SZ 25 FL	2	-
VS 600 GL Intruder	VN 51 A	-	'94 - '99	SZ 15 FL	1	-
VS 600 GL Intruder	VN 51 B	G 973	'94 - '99	SZ 15 FL	1	-
VS 700 GL Intruder	VP 51 A	-	'91 - '92	HO 08 FL	1	-
VS 750 GL Intruder	VR 51 B	E 116	'90 - '92	HO 08 FL	1	-
VS 750 GLP Intruder	VR 51 B	E 116	'85 - '86	SZ 15 FL	1	-
VS 800 GL Intruder	VS 52 A	-	'91 - '99	SZ 15 FL	1	-
VS 800 GL Intruder	VS 52 B	F 948	'91 - '99	SZ 15 FL	1	-
VS 1400 GL Intruder	VX 51 L	E 565	'87 - '90	SZ 15 FL	1	-
VX 800	VS 51 B	F 399	'94 - '97	SZ 20 FL	1	-
VZ 800 Marauder	AF	H 584	'96 - '99	STX 11	1	-

Fahrzeugteil : Austausch-Bremsscheibe

Typ : B

Antragsteller : Braking Sunstar S.p.a., 20040 Briosco (MI)

24AG0233-05

Anlage 4

Fahrzeughersteller						
Triumph (GB) Bremsscheibe Typ B						
Handelsbezeichnung	amtl. Typ	ABE/EG-BE	Bauj.	Ausführung Achse 1	Anzahl	Ausführung Achse 2
Adventurer 900	T 309 RT	H 046	'96 - '99	HO 26 FL	1	-
Legend TT 900	T 309 RT	H 046	'98 - '99	HO 26 FL	1	-
Daytona 675 i	D 67 LC	e11*0253	'05 - '10	STX 94	2	-
Daytona 750	T 300	G 190	'92	STX 25	2	-
Daytona 900	T 300 D	G 609	'93 - '96	STX 25	2	-
Daytona 900 Super III	T 300 B	G 677	'94 - '96	STX 25	2	-
Daytona 1000	T 300	G 190	'92	STX 25	2	-
Daytona 1200	T 300 D	G 609	'93 - '99	STX 25	2	-
Daytona T 595	T 595	H 658	'97 - '01	STX 29	2	-
Daytona 955 i	T 595	H 658	'98 - '01	STX 29	2	-
Daytona 955 i	595 N	e11*00040	'01 - '05	STX 61	2	-
Speed Triple 900	T 300 B	G 677	'94 - '97	STX 25	2	-
Speed Triple T 509	T 509	H 682	'97 - '01	STX 29	2	-
Speed Triple 955 i	595 N	e11*00040	'01 - '05	STX 61	2	-
Speed Triple 955 i	595 RPT	e11*00005	'00 - '04	STX 29	2	-
Sprint RS 955 i	T 695	K 310	'99 - '01	STX 29	2	-
Sprint RS 955 i	695 AC	e11*00014	'02 - '04	STX 29	2	-
Sprint ST 955 i	T 695	K 310	'98 - '01	STX 29	2	-
Sprint ST 955 i	695 AB	e11*00006	'01 - '04	STX 29	2	-
Sprint ST 1050 i	215 NA	e11*0134	'04 - '06	STX 61	2	-
Sprint ST 1050 i	215 NA	e11*0134	'06 - '08	STX 61	2	-
Street Triple 675 i	D 67 LD	e11*0611	'07 - '10	STX 94	2	-
Street Triple R 675 i	D 67 LD	e11*0611	'09 - '10	STX 94	2	-
Thruxton	986 ME	e11*0109	'04 - '06	HO 26 FL	1	-
Thruxton	986 ME	e11*0625	'08 - '10	HO 26 FL	1	-
Thunderbird 900	T 309 RT	H 046	'95 - '99	HO 26 FL	1	-
Thunderbird 900 Sport	T 309 RT	H 046	'95 - '99	TR 03 FL	2	-
Trident 750	T 300	G 190	'92	STX 26	2	-
Trident 750	T 300 C	G 601	'95 - '99	STX 26	2	-
Trident 900	T 300	G 190	'93	STX 26	2	-
Trident 900	T 300 C	G 601	'93 - '99	STX 26	2	-
Trident 900 Sprint	T 300 A	G 413	'98 - '99	STX 25	2	-
Trophy 900	T 300	G 190	'93	STX 26	2	-
Trophy 900	T 300 E	G 610	'93 - '96	STX 26	2	-
Trophy 1200	T 300 E	G 610	'93 - '96	STX 25	2	-

Fahrzeugteil : Austausch-Bremsscheibe

Typ : B

Antragsteller : Braking Sunstar S.p.a., 20040 Briosco (MI)

24AG0233-05

Anlage 4

Fahrzeughersteller						
Voxan (F) Bremsscheibe Typ B						
Handelsbezeichnung	amtl. Typ	ABE/EG-BE	Bauj.	Ausführung Achse 1	Anzahl	Ausführung Achse 2
1000 V 2	V 2	e2*0016	'00	STX 01	2	-
1000 V 2 Black Magic	V 2	e2*0011	'06	STX 01	2	-
1000 V 2 Cafe Racer	V 2	e2*0016	'03 - '06	STX 01	2	-
1000 V 2 Roadster	V 2	e2*0016	'01 - '06	STX 01	2	-

Fahrzeughersteller						
Yamaha (J) Bremsscheibe Typ B						
Handelsbezeichnung	amtl. Typ	ABE/EG-BE	Bauj.	Ausführung Achse 1	Anzahl	Ausführung Achse 2
MT-03	RM 02	e13*0036	'06 - '09	STX 46	1	-
NSR 1100 (BT 1100 Bulldog)	RP 05	e1*00116	'04 - '05	STX 21	2	-

Fahrzeughersteller						
Yamaha (J) Bremsscheibe Typ B						
Handelsbezeichnung	amtl. Typ	ABE/EG-BE	Bauj.	Ausführung Achse 1	Anzahl	Ausführung Achse 2
FJ 1200	3 SK	-	'90 - '93	STX 15	2	-
FJ 1200	3 YA	F 559	'90 - '93	STX 15	2	-
FJ 1200	4 AH	-	'90 - '93	STX 15	2	-
FJR 1300	RP 04	e13*0045	'00 - '02	STX 21	2	-
FJR 1300	RP 08	e13*0062	'03	STX 21	2	-
FJR 1300 A	RP 11	e13*0081	'04 - '09	STX 33	2	-
FJR 1300 AS	RP 13	e13*0041	'06 - '10	STX 33	2	-
FZ 1	RN 16	e13*0040	'05 - '08	STX 71	2	-
FZ 1 Fazer	RN 16	e13*0040	'05 - '08	STX 71	2	-
FZ 6 Fazer	RJ 07	e13*0072	'03 - '06	STX 46	2	-
FZ 6 Fazer S	RJ 07	e13*0072	'03 - '06	STX 46	2	-
FZ 6 Fazer 2	RJ 14	e13*0111	'07 - '08	STX 46	2	-
FZ 6 Fazer S 2	RJ 14	e13*0111	'06 - '11	STX 46	2	-
FZ 750	1 FN	D 795	'85 - '87	STX 15	2	-
FZ 750 Genesis	2 KK	E 486	'86 - '90	STX 15	2	-
FZ 750 Genesis	3 KT	F 558	'91 - '97	STX 15	2	-

Fahrzeugteil : Austausch-Bremsscheibe

Typ : B

Antragsteller : Braking Sunstar S.p.a., 20040 Briosco (MI)

24AG0233-05

Anlage 4

Fahrzeughersteller						
Yamaha (J) Bremsscheibe Typ B						
Handelsbezeichnung	amtl. Typ	ABE/EG-BE	Bauj.	Ausführung Achse 1	Anzahl	Ausführung Achse 2
FZR 600	3 HH	-	'89 - '96	STX 15	2	-
FZR 600	3 HE	F 103	'89 - '96	STX 15	2	-
FZR 600	3 RG	F 152	'89 - '94	STX 15	2	-
FZR 600	3 RH	F 153	'89 - '94	STX 15	2	-
FZR 600 R	4 JH	G 653	'90 - '95	STX 15	2	-
FZR 750 R (OW 01)	3 PJ	F 170	'89 - '93	STX 01	2	-
FZR 1000 Genesis	2 GH	-	'87 - '89	STX 01	2	-
FZR 1000 Genesis	2 LA	E 558	'87 - '89	STX 01	2	-
FZR 1000 Genesis	2 LE	-	'87 - '89	STX 01	2	-
FZR 1000 Genesis	2 RG	-	'87 - '89	STX 01	2	-
FZR 1000 Genesis	2 LK	-	'87 - '89	STX 01	2	-
FZR 1000 Exup	3 LE	F 128	'89 - '93	STX 01	2	-
FZR 1000 Exup	3 LK	-	'89 - '93	STX 01	2	-
FZR 1000 Exup	3 LF	-	'89 - '93	STX 01	2	-
FZR 1000 Exup	3 LG	-	'89 - '93	STX 01	2	-
FZR 1000 Exup	3 GH	-	'89 - '93	STX 01	2	-
FZR 1000 Exup	3 GM	-	'89 - '93	STX 01	2	-
FZR 1000 Exup	3 LE	F 128	'94 - '96	STX 73	2	-
FZR 1000 Exup	3 LK	-	'94 - '96	STX 73	2	-
FZR 1000 Exup	3 LF	-	'94 - '96	STX 73	2	-
FZR 1000 Exup	3 LG	-	'94 - '96	STX 73	2	-
FZR 1000 Exup	3 GH	-	'94 - '96	STX 73	2	-
FZR 1000 Exup	3 GM	-	'94 - '96	STX 73	2	-
FZS 600 Fazer	RJ 02	H 988	'97 - '03	STX 15	2	-
FZS 1000 Fazer	RN 06	e1*00103	'00 - '04	STX 21	2	-
FZS 1000 Fazer	RN 14	e13*0021	'04 - '05	STX 21	2	-
FZX 250 Zeal	3 YX	-	'91 - '92	STX 01	1	-
MT-01	RP 12	e13*0027	'04 - '06	STX 33	2	-
MT-01	RP 18	e13*0112	'06 - '10	STX 33	2	-
SRX 400	3 VN	-	'90 - '96	STX 01	1	-
TDM 850	4 CM	F 843	'91 - '96	STX 15	2	-
TDM 850	3 VD	F 699	'91 - '96	STX 15	2	-
TDM 850	4 TX	H 442	'96 - '00	STX 15	2	-
TDM 900	RN 08	e13*0053	'01 - '03	STX 21	2	-
TDM 900	RN 11	e13*0074	'03 - '06	STX 21	2	-
TDR 250	3 CK	E 764	'87 - '90	STX 01	1	-
TRX 850	4 UN	H 283	'95 - '00	STX 15	2	-
TZR 125	2 RH	-	'87 - '92	STX 01	1	-
TZR 250	2 MA	E 508	'87 - '90	STX 01	2	-
TZR 250	2 XW	-	'88 - '92	STX 01	2	-
TZR 250	3 MA	-	'89 - '90	STX 01	2	-

Fahrzeugteil : Austausch-Bremsscheibe

Typ : B

Antragsteller : Braking Sunstar S.p.a., 20040 Briosco (MI)

24AG0233-05

Anlage 4

Fahrzeughersteller						
Yamaha (J) Bremsscheibe Typ B						
Handelsbezeichnung	amtl. Typ	ABE/EG-BE	Bauj.	Ausführung Achse 1	Anzahl	Ausführung Achse 2
VMX 1200 Vmax	3 WF	-	'93 - '02	YA 21 FL	2	-
VMX 1200 Vmax	3 WF	-	'93 - '02	STX 21	2	-
WR 250 X	DG 20	e13*0219	'08	STX 21	1	-
XJ 6	RJ 19	e13*0323	'08 - '10	STX 46	2	-
XJ 6 Diversion	RJ 19	H 810	'97 - '03	STX 46	2	-
XJ 600 N	RJ 01	H 810	'97 - '03	STX 21	1	-
XJ 600 N	RJ 01	H 810	'97 - '03	STX 21	2	-
XJ 600 S Diversion	RJ 01	H 810	'97 - '03	STX 21	1	-
XJ 600 S Diversion	RJ 01	H 810	'97 - '03	STX 21	2	-
XJR 400	4 HM	-	'95 - '00	STX 15	2	-
XJR 400	4 HM	-	'95 - '00	STX 15	2	-
XJR 1200	4 PU	G 978	'95 - '99	STX 01	2	-
XJR 1200	4 PU	G 978	'95 - '99	STX 01	2	-
XJR 1300	RP 02	K 266	'98 - '01	STX 01	2	-
XJR 1300	RP 06	e1*00134	'01 - '03	STX 21	2	-
XJR 1300	RP 10	e1*0204	'03 - '06	STX 21	2	-
XJR 1300	RP 02	K 266	'98 - '01	STX 21	2	-
XP 500 Tmax	SJ 01	e13*0040	'01 - '03	YA 45 FL	1	-
XP 500 Tmax	SJ 03	e13*0076	'03 - '03	YA 46 FL	1	-
XV 535 Virago	2 YL	E 744	'87 - '93	STX 27	1	-
XV 535 Virago	2 YL	E 744	'93 - '98	YA 21 FL	1	-
XV 535 Virago	3 BR	E 743	'87 - '93	STX 27	1	-
XV 535 Virago	3 BR	E 743	'93 - '98	YA 21 FL	1	-
XV 535 Virago	3 BT	-	'87 - '93	STX 27	1	-
XV 535 Virago	VJ 01	K 128	'98 - '03	YA 21 FL	1	-
XV 1600 A Wild Star	VP 08	K 370	'98	YA 21 FL	1	-
XV 1600 Wild Star	VP 08	e1*00029	'98 - '03	YA 21 FL	1	-
XV 1700 Road Star Warrior	VP 14	e1*0183	'02 - '07	STX 21	2	-
XV 1900 A Midnight Star	VP 23	e13*0064	'06	STX 21	1	-
XV 1900 A Midnight Star	VP 23	e13*0064	'06	YA 21 FL	1	-
XVS 400 Drag Star	4 TR	-	'96 - '99	YA 21 FL	1	-
XVS 650 Drag Star	4 VR	H 634	'96 - '99	YA 21 FL	1	-
XVS 650 Drag Star	4 XR	H 635	'96 - '99	YA 21 FL	1	-
XVS 650 Drag Star	VM 01	-	'00 - '02	YA 21 FL	1	-
XVS 650 Drag Star	VM 03	e1*00094	'00 - '02	YA 21 FL	1	-
XVS 1100 Drag Star	VP 05	K 331	'99 - '00	YA 21 FL	2	-
XVS 1100 Drag Star	VP 05	e1*00072	'00 - '02	YA 21 FL	2	-
XVS 1100 Drag Star Classic	VP 05	e1*00072	'00 - '02	YA 21 FL	2	-
XVS 1100 Drag Star Classic	VP 16	e13*0059	'02 - '06	YA 21 FL	2	-
XVZ 12 TD	47 G	D 398	'85 - '87	STX 21	2	STX 21
XVZ 13 TF Venture Star	VP 09	K 410	'99 - '03	YA 21 FL	2	-

Fahrzeugteil : Austausch-Bremsscheibe

Typ : B

Antragsteller : Braking Sunstar S.p.a., 20040 Briosco (MI)

24AG0233-05

Anlage 4

Fahrzeughersteller						
Yamaha (J)			Bremsscheibe Typ B			
Handelsbezeichnung	amtl. Typ	ABE/EG-BE	Bauj.	Ausführung Achse 1	Anzahl	Ausführung Achse 2
YP 400 Majesty	SH 02	e13*0082	'03 - '06	YA 45 FL	1	-
YZF 600 R Thunder Cat	4 TV	H 441	'96 - '00	STX 21	2	-
YZF 600 R Thunder Cat	4 UT	-	'96 - '99	STX 21	2	-
YZF 600 R Thunder Cat	4 WD	H 653	'97 - '00	STX 21	2	-
YZF 750 R	4 FM	-	'93 - '96	STX 73	2	-
YZF 750 R	4 HD	-	'93 - '96	STX 73	2	-
YZF 750 R	4 HN	G 346	'93 - '96	STX 73	2	-
YZF 750 SP	4 HT	G 347	'93 - '96	STX 73	2	-
YZF 1000 R Thunder Ace	4 VD	H 443	'96 - '98	STX 21	2	-
YZF 1000 R Thunder Ace	4 SV	-	'96 - '98	STX 21	2	-
YZF R 1	RN 01	H 917	'97 - '99	STX 21	2	-
YZF R 1	RN 04	e1*00063	'99 - '02	STX 21	2	-
YZF R 1	RN 09	e13*0054	'02 - '03	STX 21	2	-
YZF R 1	RN 12	e13*0084	'03 - '06	STX 71	2	-
YZF R 1	RN 19	e13*0163	'07 - '09	STX 78	2	-
YZF R 1	RN 22	e13*0325	'09 - '10	STX 78	2	-
YZF R 1 SP	RN 12	e13*0084	'06	STX 71	2	-
YZF R 6	RJ 03	K 265	'98 - '03	STX 21	2	-
YZF R 6	RJ 05	e13*0060	'03 - '06	STX 46	2	-
YZF R 6	RJ 11	e13*0038	'05 - '07	STX 78	2	-
YZF R 6 R 46	RJ 11	e13*0073	'05	STX 78	2	-
YZF R 7 (OW 02)	RM 01	K 409	'99 - '01	STX 33	2	-