

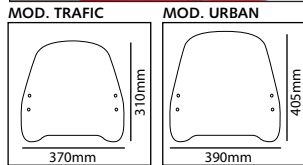
MOTOPLASTIC, S.A.

Molí de la sal, 1 - 08400 Granollers (Barcelona) SPAIN

Tel. 34 93 849 06 33 - Fax 34 93 849 09 88

info@puig.tv

www.puig.tv



### PREVENCIÓN

- Usar agua y jabón neutro para limpiar la pantalla.
  - Revisar periódicamente el apriete de la tornillería.
  - Estacionar el scooter en dirección al sol, evitando el efecto lupa que puede dañar algunas partes.
  - Aparcar si es posible en superficies niveladas.
- Gracias por su atención.**

### PREVENTION

- Use water and neutral soap to clean the windshield.
- Check the tightening of the fasteners periodically.
- Park the scooter facing the sun, avoiding the sun-reflection effect that may damage some parts.
- Park if possible on even surfaces.

**Thanks for your attention.**

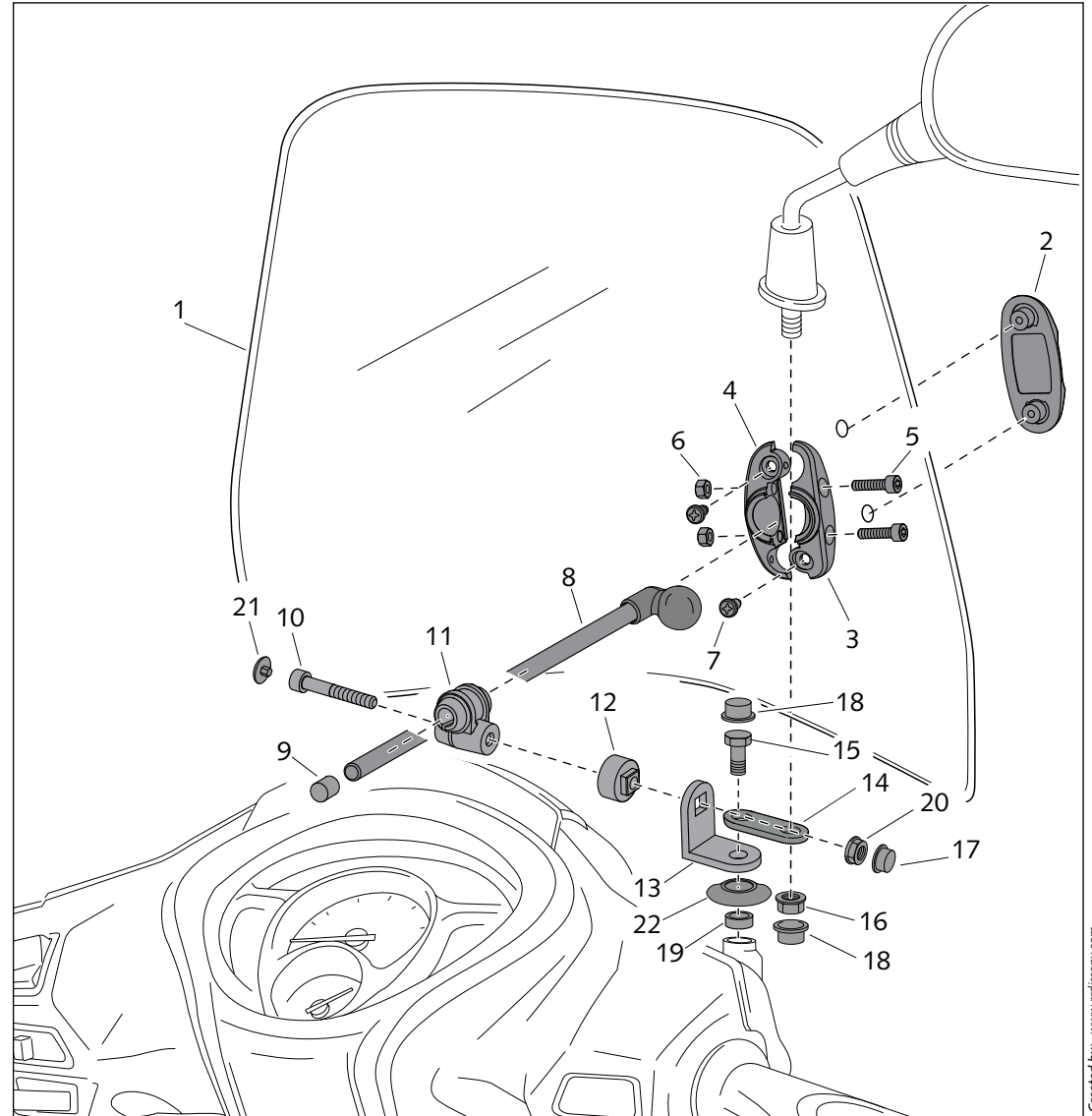
ID.	DESCRIPCIÓN	DESCRIPTION	QTY.
1	Pantalla	Windshield	1
2	Tapa exterior	Exterior cap	2
3	SopORTE rótula exterior	Ball bearing exterior support	2
4	SopORTE rótula interior	Ball bearing interior support	2
5	Tornillo allen M5x20 DIN912	M5x20 DIN912 allen screw	4
6	Tuerca M5 DIN982 autofrenado	M5 DIN982 lock nut	4
7	Tornillo phillips M5x13	M5x13 phillips screw	4
8	Varilla con rótula a 90° Ø9x120	Rod with ball bearing to 90° Ø9x120	2
9	Tapón final varilla	Final bar cap	2
10	Tornillo M6x35 DIN912	M6x35 DIN912 screw	2
11	SopORTE guía sujección varilla	Rod guide support	2
12	Acoplamiento esquadra	Coupling angle	2
13	Esquadra Ref.581	Angle Ref.581	2
14	Pletina Ø8xØ8 retrovisor Ref.511	Mirror support Ø8xØ8 Ref.511	2
15	Tornillo M8x40	M8x40 screw	2
16	Tuerca M8 DIN6923	M8 DIN6923 nut	2
17	Caperuza plana M6	M6 cover	2
18	Caperuza plana M8	M8 cover	4
19	Casquillo Ø14xØ8x22	Ø14xØ8x22 spacer	2
20	Tuerca M6 DIN6923	M6 nut DIN6923	2
21	Tapón tornillo M6 DIN912	M6 DIN912 screw cap	2
22	Fuelle tapa taladro	Below drill cover	2

CARENABRÍS CITY ADAPTABLE A - WINDSHIELD CITY ADAPTABLE TO

## KYMC0 LIKE 125 '17-

Mod.: TRAFIC  
Ref.: 9838

Mod.: URBAN  
Ref.: 9839



Created by: www.rdiseny.com

